

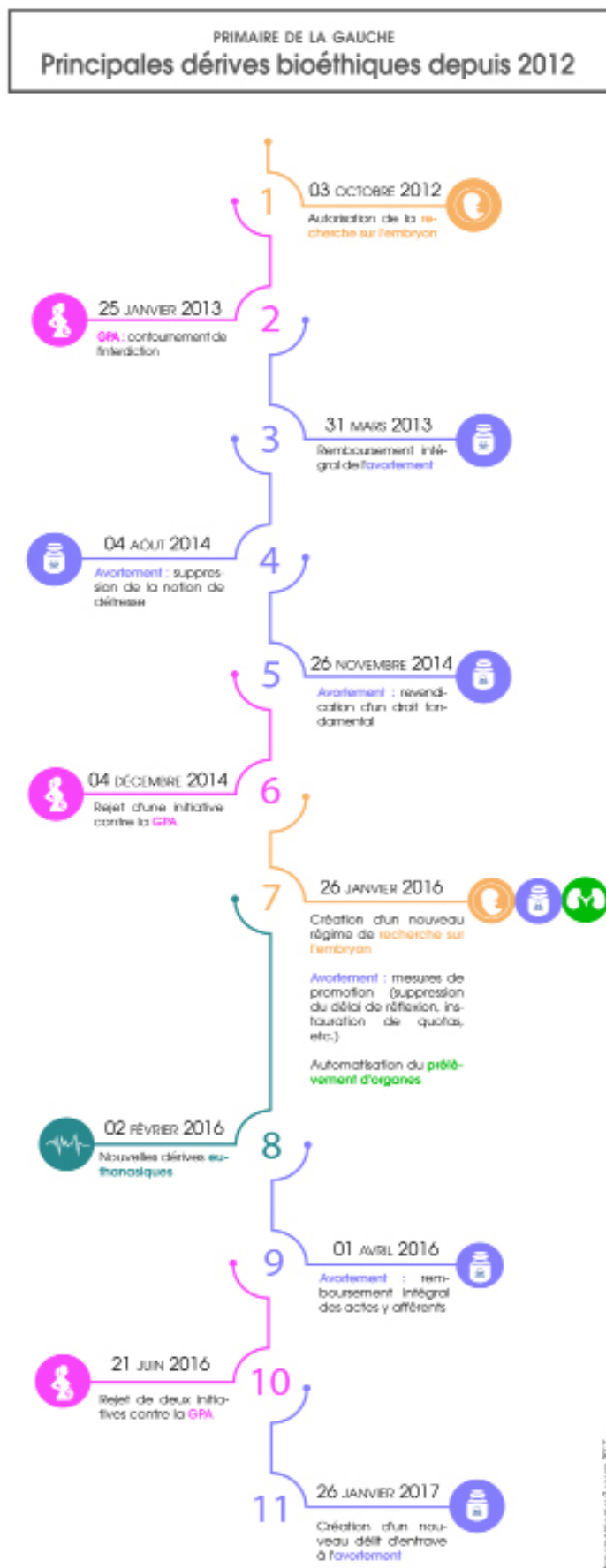
Bioéthique et Primaire de la gauche : des éléments pour discerner

Dans la perspective de la Primaire de la gauche (22 et 29 janvier 2017), et dans le cadre de sa troisième mission (protéger la vie), la Fondation Jérôme Lejeune publie 3 types de documents relatifs à la bioéthique :

- Une chronologie des principales dérives bioéthiques observées depuis 2012,
- Une analyse de la fondation Jérôme Lejeune,
- Les principales propositions des candidats.

La Fondation Jérôme Lejeune publie ces informations pour contribuer à une appréhension juste des projets des candidats à cette Primaire (Manuel Valls, Arnaud Montebourg, Benoit Hamon, Vincent Peillon, Sylvia Pinel, Jean-Luc Bennahmias et François de Rugy) et aider ainsi à discerner. Comme anciens membres du gouvernement ou de la majorité présidentielle, ils sont tous concernés par les onze mesures législatives ou réglementaires mises en exergue. Celles-ci portent sur cinq enjeux : la recherche sur l'embryon, l'euthanasie, l'avortement, le don d'organes et la GPA.

L'ensemble de ces éléments sont accessibles sur [le site de la Fondation](#).



Contact presse : Olivier Ruisseau
oruisseau@fondationlejeune.org / 06 47 95 66 60