

Thierry de MAIGRET

Commissaire-Priseur



Sous le parrainage de

Ari VATANEN

Champion du monde des rallyes

Vente caritative

au profit de la

Fondation Jérôme Lejeune

au service du soin, de la recherche
et de la défense des personnes atteintes
de maladies génétiques de l'intelligence.

JEUDI 4 MAI 2023 À 18 H 00
Paris Drouot - Salle 9



*«Je n'ai plus qu'une solution pour les
sauver, c'est de les guérir. La tâche est
immense, mais l'Espérance aussi.»*
- Jérôme Lejeune -



Vente caritative
au profit de la
Fondation Jérôme Lejeune

Jeudi 4 mai 2023 à 18 h 00

Paris - Drouot - Salle 9
9, rue Drouot - 75009 Paris

Tableaux & dessins anciens - Livres
Souvenirs historiques - Meubles - Bronzes
Céramique - Art moderne
Montres & bijoux - Vins & spiritueux
Optique - Moto - Souvenirs sportifs
Prêt à porter et évènementiel.

Thierry de MAIGRET

Commissaire-priseur

5 rue de Montholon

75009 Paris

Tél. 01 44 83 95 20

Contact étude :

maxime@thierrydemaigret.com

www.thierrydemaigret.com

Société de vente volontaire

aux enchères publiques

Agrément no 2002-280

EXPOSITION PUBLIQUE :

Mercredi 3 mai de 11h à 18h

Jeudi 4 mai de 11h à 17h.

Téléphone pendant l'exposition et la vente :
01 48 00 20 09



Thierry de MAIGRET

Commissaire-Priseur



CONDITIONS DE VENTE

Cette vente dirigée gracieusement par Maître Thierry de MAIGRET, commissaire-priseur à Paris.

L'ordre du catalogue sera suivi.

Aucun frais ne sera perçu en sus des enchères en raison du caractère caritatif de la vente.

Le paiement se fait au comptant pour l'intégralité du prix. L'adjudicataire pourra s'acquitter par les moyens suivants :

- Espèces jusqu'à 1 000 € frais et taxes compris pour les ressortissants français, pour les professionnels français ou étrangers.
- Carte de crédit VISA ou MASTERCARD.
- Chèque établi à l'ordre de *Thierry de Maigret*.
- Virement bancaire au bénéfice du compte suivant : Banque Neuflyze OBC - 00100
IBAN : FR76 3078 8001 0008 8745 6000 283 - BIC : NSM BFRPP - Code Banque : 30788- Code Guichet : 00100
Numéro de Compte 08874560002 - Clé 83.

Tous les frais liés au virement devront être supportés par l'acquéreur.

Les lots ne seront délivrés qu'après paiement intégral du prix, des frais et des taxes. En cas de paiement par chèque non certifié ou virement, la délivrance des objets sera différée à l'encaissement définitif. Les lots adjugés demeureront aux risques, frais et périls des adjudicataires, dès l'adjudication prononcée, alors même que leur délivrance n'aurait pas lieu.

Les objets sont vendus en l'état. L'exposition préalable à la vente ayant permis aux acquéreurs l'examen des objets présentés, aucune réclamation ne sera admise une fois l'adjudication prononcée. La description du lot telle que figurant au catalogue ou résultant d'une annonce verbale n'est que l'expression par le Commissaire-Priseur de sa perception du lot et ne saurait constituer la preuve d'un fait. Les dimensions et poids sont donnés à titre indicatif, ainsi que les indications sur l'existence d'une restauration ou d'un défaut. L'absence d'indication de restauration ou de défaut ne garantit pas que le bien en soit exempt. Inversement la mention de quelques défauts n'implique pas l'absence de tout autre défaut. Les reproductions au catalogue sont aussi fidèles que possible à la réalité mais n'ont pas de valeur contractuelle, la proportion des objets pouvant ne pas être respectée et une différence de coloris ou de tons étant possible.

Si vous ne pouvez pas assister physiquement à cette vente aux enchères, vous avez la possibilité d'enchérir par téléphone ou d'adresser un ordre d'achat ferme à maxime@thierrydemaigret.com au moins 24 heures avant la vente (formulaire en fin de catalogue).

Les ordres d'achat ne seront pris en considération que confirmés par écrit (formulaire en fin de catalogue), accompagnés d'une photocopie de la pièce d'identité de l'enchérisseur ainsi que d'un moyen de paiement et reçus au moins 48 heures avant le début de la vente.

La maison de ventes Thierry de Maigret décline toute responsabilité en cas d'omission d'exécution d'un ordre d'achat.

Possibilité d'enchérir par téléphone au moins 24 heures avant la vente en joignant une confirmation écrite (formulaire en fin de catalogue) accompagnée d'une photocopie de la pièce d'identité de l'enchérisseur et son moyen de paiement.

La maison de vente Thierry de Maigret décline toute responsabilité au cas où la communication n'aurait pu être établie ou en cas d'erreur relative à la réception des enchères par téléphone.

Avertissement : les conversations téléphoniques peuvent être enregistrées pendant les ventes.

Tous les lots achetés sur ordre seront à régler et à retirer dans les 48 heures qui suivront la vente.

Pour tout renseignement, veuillez contacter la maison de ventes Thierry de MAIGRET

Tél : 01 44 83 95 20 - maxime@thierrydemaigret.fr



Jeudi 4 mai 2023 à 19 h,
suivez la vente en direct et
participez sur
www.drouotonline.com

DROUOT.com
Live

EXPERTS

**La Fondation Jérôme Lejeune remercie chaleureusement Maître Thierry de MAIGRET
et les experts qui ont généreusement collaboré à la tenue de cette vente :**

Tableaux et dessins anciens (lots 2 à 9 et 11 à 16)

René MILLET
12 rue Rossini 75009 Paris
tél : 01 44 51 05 90
expert@rmillet.net

Cabinet Turquin (lot 10)
Eric TURQUIN
Expert en tableaux anciens et du
XIXème
69 rue Sainte Anne 75002 Paris
Tél : +33 (0)1 47 03 48 78
eric.turquin@turquin.fr

Vins et spiritueux (lots 82 à 112)

Aymeric de CLOUET
Expert près la Cour d'Appel de Paris
113, rue de l'Abbé Groult 75015 Paris
tél : 01 45 31 75 45 / 06 15 67 03 73
aymeric@de-clouet.fr

Mode et étoffes anciennes (lots 20 et 20 bis)

Séverine EXPERTON-DARD
Tél. : + 33 (0)6 80 65 12 18
sedxpert@gmail.com

Livres anciens (lots 17 à 18)

Emmanuel de BROGLIE
Cabinet Revel
57, rue de Verneuil- 75007 Paris
T. +33 (0)1 42 22 17 13
cabinetrevel@noos.fr

Art et souvenirs sportifs (lots 115 à 116 bis)

Jean Marc LEYNET
Tél : +33 (0)6 08 51 74 53
expertise-sports@orange.fr

Bijoux & montres (Lots 32 à 81)

VENDÔME-EXPERTISE, expert
Christian VION
Expert diplômé de l'Insitut national de gemmologie.
Vice-Président de l'Alliance européenne des experts.
Expert agréé près le Crédit municipal de Paris de 2000 à 2015.
Assisté de Xavier LAFOSSE, expert agréé. Responsable du département Bijoux et Horlogerie.
25 rue Drouot 75009 Paris
Tél : +33 (0) 1 42 46 80 86 - contact@vendome-expertise.com
Instagram@vendome-expertise.com

"Les pierres précieuses et fines peuvent avoir fait l'objet de traitements destinés à les mettre en valeur. Exemple : huilage des émeraudes, traitement thermique des rubis et saphirs, blanchissement des perles, etc.... Ces traitements sont traditionnels et admis sur le marché international du bijou. Vu la recrudescence des nouveaux traitements, les pierres présentées sans certificats sont vendues sans garantie quant à un éventuel traitement. Il est précisé que l'origine des pierres et la qualité (couleur et pureté des diamants) reflètent l'opinion du laboratoire qui émet le certificat. Il ne sera admis aucune réclamation si un autre laboratoire émet une opinion différente et ne saurait engager la responsabilité de la société de vente et de l'expert.

Concernant les montres : les restaurations, les modifications, les caractéristiques techniques, les numéros de séries, les dimensions, le poids sont notifiés dans la mesure de nos moyens. Ils ne sont donnés qu'à titre indicatif pour faciliter l'inspection de l'acquéreur potentiel et restent soumises à son appréciation personnelle. La responsabilité du commissaire-priseur et de l'expert ne saurait être mise en cause en cas d'omissions pouvant subsister malgré les précautions prises. L'absence d'indication n'implique nullement qu'une montre soit exempt de défaut. Aucune garantie n'est faite sur l'état des montres et des bracelets. Les révisions, réglages et l'étanchéité restent à la charge de l'acquéreur. Il ne sera admis aucune réclamation une fois l'adjudication prononcée."

La Fondation Jérôme Lejeune œuvre depuis 25 ans au service des personnes porteuses d'une déficience intellectuelle d'origine génétique et de leurs familles. Elle poursuit des missions complémentaires financées grâce à la générosité de ses donateurs.

Elle est le **1er financeur en Europe de la recherche sur la trisomie 21** avec 800 programmes de recherche fondamentale, clinique et thérapeutique soutenus. L'Institut Jérôme Lejeune, qu'elle a créé et qu'elle finance, reçoit plus de 12 000 patients suivis par 30 spécialistes (généticiens, pédiatres, gériatres, psychologues, orthophonistes, infirmières).

Elle est à l'initiative d'avancées majeures en matière de recherche que ce soit au service des personnes avec une trisomie 21 comme pour la population générale (cancer du sein, la maladie d'Alzheimer ...)



En 1958, le Professeur Jérôme Lejeune découvre la cause de la trisomie 21, soit la présence d'un chromosome supplémentaire sur la paire 21.*

Résolument déterminé à soigner les patients porteurs de trisomie 21, Jérôme Lejeune développe une consultation spécialisée à l'Hôpital Trousseau puis à l'Hôpital Necker-Enfants Malades qui ne tarde pas à devenir l'une des plus réputées au monde.

Il étudie avec son équipe plus de 30 000 dossiers et suit plusieurs milliers de personnes atteintes d'une déficience intellectuelle.

En 1964, la première chaire de génétique fondamentale est créée pour lui à la Faculté de Médecine de Paris. Tout en restant très disponible pour les familles des enfants qu'il soigne, Jérôme Lejeune donne des centaines de conférences à travers le monde.

Au lendemain de sa mort en 1994, la Fondation Jérôme Lejeune voit le jour pour ne pas abandonner ses patients et continuer son travail. Elle est reconnue d'utilité publique depuis 1996 et mène trois missions complémentaires : CHERCHER, SOIGNER, DEFENDRE.

* Jérôme Lejeune, Marthe Gautier et Raymond Turpin, « Les chromosomes humains en culture de tissus », C. R. Acad. Sciences, 26 janvier 1959.



La Fondation Jérôme Lejeune est reconnue d'utilité publique et elle ne vit que de dons. Si elle parvient à poursuivre, depuis 25 ans, les travaux du médecin et généticien dont elle porte le nom, c'est grâce à l'aide financière exclusive de ses donateurs. Leur générosité permet à la consultation de l'Institut Jérôme Lejeune de recevoir plus de 12 000 patients que lui envoient des médecins depuis toute la France et parfois même de l'étranger. La Fondation Jérôme Lejeune est aussi devenue le premier financeur en Europe de la recherche sur la trisomie 21 et cette réalité n'a été possible qu'avec la fidélité de ses nombreux amis. Grâce à eux, nous développons depuis tout récemment une consultation en Espagne et aussi en Argentine.

Je veux ici remercier très sincèrement tous les acteurs de cette nouvelle vente caritative. Je pense tout d'abord à Maître Thierry de Maigret, notre commissaire-priseur. Je salue également les experts Christian Vion de Vendôme Expertise, René Millet, Eric Turquin, Emmanuel de Broglie, Séverine Experton-Dard, Jean-Marc Leynet et Aymeric de Clouet pour leur savoir-faire et leur disponibilité ainsi que la direction de Drouot qui nous accueille toujours dans les meilleures conditions.

Ce catalogue n'existerait pas sans tous ceux qui nous offrent ces lots magnifiques. Qu'ils soient célèbres ou anonymes, je suis très impressionné par la touchante spontanéité dont ils ont fait preuve lorsque nous les avons sollicités.

Je remercie aussi très chaleureusement notre ami Ari Vatanen pour sa fidélité mais aussi S.A.S. le Prince Albert de Monaco pour son soutien et le don d'une montre prestigieuse que je vous laisse découvrir.

Le Pr Jérôme Lejeune avait la conviction que nous trouverions des traitements efficaces pour mettre en échec les effets des anomalies génétiques que nous étudions quotidiennement. Il ajoutait : « Il est impossible que nous ne trouvions pas. C'est un effort intellectuel beaucoup moins difficile que d'envoyer un homme sur la lune ». Nous avons donc à cœur de relayer l'enthousiasme du pionnier qu'a été le Pr Jérôme Lejeune sur le chemin du traitement de la trisomie 21.

Au nom des familles qui nous font confiance, je remercie chacun d'entre vous qui suivrez cette vente et qui ferez monter les enchères. Ces dernières nous aideront très efficacement à poursuivre nos missions. Merci de tout cœur.

Jean-Marie Le Méné
Président de la Fondation Jérôme Lejeune

A handwritten signature in black ink, appearing to be 'J.M. Le Méné', written in a cursive style.

LES MISSIONS DE LA FONDATION JÉRÔME LEJEUNE

La Fondation Jérôme Lejeune œuvre au service des personnes porteuses d'une déficience intellectuelle d'origine génétique telle que trisomie 21, Williams-Beuren, X-fragile, maladie du « cri du chat », Smith-Magenis, monosomies, syndromes de Rett et d'Angelman, ou bien de déficiences intellectuelles dont l'origine génétique est probable mais encore inconnue.

La Fondation Jérôme Lejeune poursuit trois missions indispensables et complémentaires grâce à l'unique soutien de ses généreux donateurs.

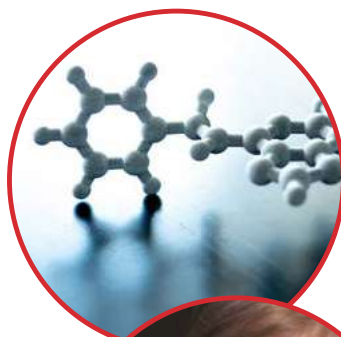
CHERCHER *Financer la recherche médicale*



La Fondation Jérôme Lejeune développe et soutient des programmes de recherche qui se développent en France et à l'international dans le but de comprendre les causes de la déficience intellectuelle, les maladies associées et chercher des traitements pour corriger la déficience intellectuelle.

En 25 ans, la Fondation Jérôme Lejeune a financé plus de 800 projets, initié plus de 500 publications scientifiques et consacre chaque année environ 4 millions d'euros à la recherche pour :

Corriger la déficience intellectuelle, accroître l'autonomie et améliorer la qualité de vie.



Les recherches menées sur le chromosome 21 ouvrent à de nombreuses pathologies dont les gènes en cause sont situés sur ce chromosome. C'est ainsi que la Fondation Jérôme Lejeune porte des programmes de recherche qui croisent la trisomie 21 avec la maladie d'Alzheimer, certains cancers et l'autisme.

Les chercheurs de l'Institut Jérôme Lejeune ont publié en 2020, un article sur les particularités entre trisomie 21 et le cancer du sein qui présente une nouvelle perspective thérapeutique dans l'intérêt de la population au sens large.



Elle a créé l'Institut Jérôme Lejeune en 1997 et celui-ci est régulièrement à l'origine de progrès significatifs pour améliorer la qualité de vie et l'autonomie de ses patients. On peut aujourd'hui dépister et traiter la plupart des troubles associés à la trisomie 21, tels que le syndrome de West ou le syndrome des apnées du sommeil, qui peuvent altérer le développement cognitif. Il s'agit d'avancées majeures résultant de l'expertise médicale mise au service des patients depuis 30 ans.

SOIGNER

En accompagnant les patients et leurs familles

L'Institut Jérôme Lejeune est l'un des premiers centres médicaux dans le monde spécialisé dans la trisomie 21 et les déficiences intellectuelles d'origine génétique. Il offre aux patients une prise en charge médicale complète et spécialisée tout au long de leur existence. Grâce à sa patientèle et à l'expertise de ses médecins, cet institut est devenu un véritable carrefour stratégique pour le développement des essais cliniques.



L'équipe pluridisciplinaire, composée de médecins et de professionnels paramédicaux spécialisés, est au service des patients venant de toute de la France et même de l'étranger.

L'Institut Jérôme Lejeune suit également des patients porteurs d'un autre syndrome (plus de 250 syndromes connus) ou anomalies génétiques différentes comme la délétion 5p (ou maladie du cri du chat), le syndrome de l'X fragile, de Rett, de Williams-Beuren, de Smith-Magenis, de Prader Willi, d'Angelman, de nombreux autres syndromes très rares.

Il suit aussi de nombreux patients ayant une déficience intellectuelle dont l'origine génétique est probable mais encore inconnue.

La Fondation Jérôme Lejeune met à disposition de la communauté scientifique ses connaissances, ses compétences et ses propres outils scientifiques, notamment le centre de ressources biologiques de l'Institut Jérôme Lejeune BioJeL qui conserve, avec le consentement des patients, plus de 20 000 échantillons biologiques (ADN, plasma, cellules,...)

Associés aux données rendues anonymes du dossier médical, ces échantillons sont mis à la disposition des chercheurs pour réaliser des études sur les déficiences intellectuelles d'origine génétique. Certifiée depuis 10 ans, cette biobanque dédiée à la déficience intellectuelle génétique n'a pas d'équivalent dans le monde.

DÉFENDRE


la dignité des plus vulnérables

Enfin, la Fondation Jérôme Lejeune place le respect de la dignité humaine des personnes handicapées au centre de chacune de ses actions.

Elle défend les personnes porteuses de trisomie 21 souvent vulnérables et stigmatisées en raison de leur handicap. Elle offre son expertise scientifique jointe à ses valeurs éthiques.

« Chercher sans soigner et défendre serait faillir. Soigner sans défendre et chercher serait trahir. Défendre sans chercher et soigner serait mentir ». Jean-Marie Le Méné, Président de la Fondation Jérôme Lejeune.



A photograph of three children in a dark room, holding large, white and silver toy rockets. A young boy in a red sweater is in the foreground, holding a rocket high in the air with a joyful expression. Behind him, a girl in a gold sweater and another child are also holding rockets. The floor is a light brown, textured surface.

*« Nous trouverons, il est impossible que nous ne trouvions pas. C'est un effort intellectuel beaucoup moins difficile que d'envoyer un homme sur la lune. »
- Jérôme Lejeune -*

Dès aujourd'hui, vous pouvez offrir **VOS PLUS BEAUX OBJETS**
en vue de la préparation d'une **PROCHAINE VENTE AUX ENCHÈRES**

Contact : orochette@fondationlejeune.org - 01 44 49 73 36

C'est toujours une grande fierté pour moi de parrainer une action menée au profit de la Fondation Jérôme Lejeune. Cette œuvre est chère à mon cœur car je connais le travail important qu'elle effectue chaque jour, depuis 25 ans, pour améliorer le quotidien des personnes trisomiques mais aussi de leurs familles.

Il faut soutenir les plus faibles et changer les regards sur les personnes différentes. Chacun peut aider et s'engager à son niveau pour que les personnes trisomiques se sentent plus accueillies, aimées et épaulées.

Il y a 25 ans, je soutenais déjà la Fondation Jérôme Lejeune aux côtés de l'acteur Pascal DUQUENNE. Porteur de trisomie 21, il avait été récompensé au Festival de Cannes, en 1996, pour son rôle dans le *Huitième jour* avec Daniel AUTEUIL. L'exemple de ce coup de projecteur éphémère, nous invite à nous demander si notre société accueille mieux les personnes trisomiques en 2020. Je crois qu'il ne faut pas être hypocrite et avouer que non. La différence et le handicap font toujours peur. J'invite chacun à venir visiter l'Institut Jérôme Lejeune qui soigne ces personnes à Paris car elles sont mal connues. Il est important de rencontrer les plus fragiles qui sont les premières victimes innocentes de notre égoïsme et de notre indifférence. Il faut découvrir leurs familles pour comprendre leurs difficultés, leurs peines mais aussi, en grande majorité, pour partager leurs joies.

Les personnes trisomiques sont très sensibles, débordantes de joie et d'affection. Elles sont capables de faire de très belles choses. Je connais plusieurs familles avec des enfants trisomiques qui leur apportent beaucoup d'amour. La qualité de la vie d'un enfant handicapé ne se mesure pas à ses performances mais à l'amour qu'il reçoit des autres. Nous devons être plus solidaires, soutenir les parents, accueillir et accompagner le handicap. C'est l'état d'esprit de la Fondation Jérôme Lejeune.

Je répète souvent que la naissance est le premier des droits de l'homme. C'est la première des valeurs fondamentales en faveur de la paix et la solidarité. Chaque être humain est unique et je suis inquiet de vivre dans un monde qui privilégie de plus en plus un perfectionnisme dévoyé et la recherche de la performance. Très souvent c'est aux dépens du respect absolu de la dignité humaine. Durant ma carrière de pilote professionnel, beaucoup de mes amis sont morts et j'ai failli moi-même périr dans un très grave accident de course. Je suis très soucieux de la valeur et de la fragilité de la vie.

La Fondation Jérôme Lejeune est l'artisan d'une œuvre unique à travers le monde. Il n'existe pas de structures comparables qui se soucient à la fois de la recherche, du soin et de la défense des plus fragiles. Et ça, protéger le faible, voilà quelque chose de fort !

J'espère que vous allez nous aider à réussir cette vente. C'est très important pour permettre à la Fondation Lejeune de poursuivre son travail car elle ne vit que de dons. L'espoir qu'elle incarne aux yeux de milliers de patients et de leurs familles est très précieux. A la suite du Professeur Lejeune qui était un éminent médecin et généticien, nous restons au service des enfants trisomiques pour améliorer leur quotidien et changer les regards.

Nous avons besoin pour cela de votre aide. Faites grimper les enchères. Kiitos paljon !

Ari Vatanen.



L'acteur Pascal Duquenne et Ari Vatanen.



1 - Ecole FRANCAISE du XIXe siècle

Trois projets d'ornements pour mobilier sur toile.

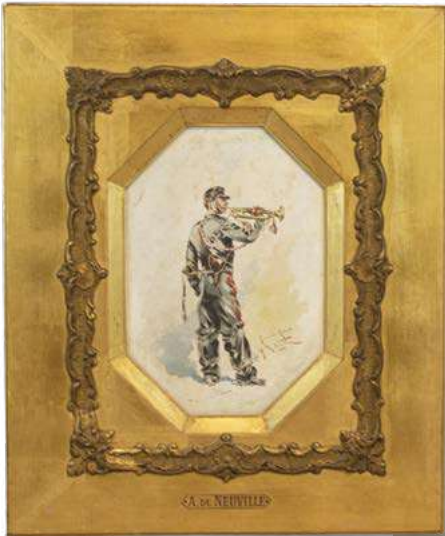
66 x 72 cm.

81 x 70 cm.

78 x 82 cm.

2 000 / 3 000 €

Offerts par Mademoiselle Anne-Marie TRICHET



2 - Alphonse de NEUVILLE (1835-1885)

Le sonneur

Aquarelle signée et dédiée en bas à droite et datée
« à mon ami Richard 1884 » - 20 x 27 cm.

300 / 400 €



Offerte par Monsieur et Madame Bernard Le Proux de La Rivière (+)

3 - Ecole VENITIENNE vers 1750

Paysage au pont

Paysage à l'église

Paire de cartons

20 x 15 cm

600 / 800 €



Offerte par un donateur anonyme



**4 - Ecole FRANCAISE du XIXe siècle,
suiveur de Louis-Léopold BOILLY**

Jeune fille dans la forêt

Toile

24,5 x 15,5 cm

800 / 1 200 €

Offerte par un donateur anonyme



5 - Ecole BOLONAISE vers 1550, entourage de BAGNACAVALLO

La Vierge Marie avec l'Enfant Jésus, Sainte Elisabeth et Saint Jean-Baptiste.

Toile (panneau transposé).

98,5 x 79 cm.

Restaurations.

8 000 / 12 000 €

Offerte par La Fraternité Saint-Vincent-Ferrier



6 - Henri - Louis DUPRAY
(Sedan 1841 – Paris 1909)
Charge d'un régiment de dragons.
Panneau.
21,5 x 27 cm.
Signé en bas à droite H. Dupray.

400 / 500 €

Offerte par Monsieur et Madame Bernard Le Proux de La Rivière (+)

7 - Emmanuel GALLARD - LEPINAY

(Aulnay 1842 – Paris 1885)

Bateau dans une tempête.

Sur sa toile d'origine.

39 x 55,5 cm.

Signé en bas à gauche E. Gallard-Lepinay.

400 / 600 €



Offerte par Monsieur et Madame Bernard Le Proux de La Rivière (+)



8 - Louis - Alexandre CABIE

(Dol-de-Bretagne 1853- Bordeaux 1939)

Les Eyzies.

Panneau.

51,5 x 36 cm.

Signé et daté en bas à droite Louis Cabié 1900.

400 / 600 €

Offerte par Monsieur et Madame Bernard Le Proux de La Rivière (+)



9 - Louis - Emile BENASSIT

(Londres 1833- Jouarre 1902)

Soldat devant une auberge.

Panneau.

41 x 32 cm.

Signé en bas à gauche E. Benassit.

300 / 400 €



Offerte par Monsieur et Madame Bernard Le Proux de La Rivière (+)



10 - Hendrick van MINDERHOUT (1632 - 1696)

Les Plaisirs des Dieux.

Toile.

H 84 cm x L 120,5 cm.

Signé à gauche : "H. Van. Minderhout figurā".

Restaurations anciennes.

Les architectures sont probablement de la main de Jacob Ferdinand SAEYES (1658-1725).

3 000 / 5 000 €

Offerte par un donateur anonyme





11 - Maurice DENIS

(Granville 1870 – Paris 1943)

Marthe accroupie, étude pour Armide
Fusain

49,5 x 32,5 cm

Monogramme en bas à gauche MAU.D

Marthe, femme du peintre, est un modèle récurrent au sein de ses oeuvres. Notre étude de femme a été repris pour le personnage d'Armide soignant Renaud au sein du tableau le Jardin d'Armide, qui a été peint à Florence en 1907 (aujourd'hui à l'Hôtel Fujiya, Hakone, au Japon).

Un certificat de Claire Denis du 17 mars 1999 accompagne l'œuvre. Notre dessin sera inclus au catalogue général de l'œuvre de Maurice Denis sous le titre Marthe accroupie, étude pour Armide, v. 1907.

Offerte par un donateur anonyme

3 000 / 4 000 €

12 - Alexandre Denis ABEL de PUJOL

(Valenciennes 1785 – Paris 1861)

M et Mme Denis, croquis pour une enseigne.

Plume et lavis brun.

20 x 15,5 cm.

Provenance : Vente après-décès Abel de Pujol, Paris, Hôtel Drouot,
7 décembre 1861 (Me Boussaton), sous le n° 32.

400 / 600 €



Offerte par un donateur anonyme



13 - Ecole ITALIENNE du XIXe siècle

L'Annonciation.

Panneau de peuplier, quatre planches, renforcé.

77 x 56 cm.

Signé et daté "GRPE / 1638".

Restaurations.

1 500 / 2 000 €



Offerte par un donateur anonyme



14 - Pieter WOUWERMAN

(Haarlem 1623 – Amsterdam 1682)

Intérieur d'écurie.

Toile.

45 x 51,5 cm.

Monogramme en bas à gauche *P.W*

4 000 / 6 000 €

Offerte par un donateur anonyme



Offerte par un donateur anonyme

15 - Ecole FRANCAISE du XIXe siècle, dans le goût de Joseph VERNET

Bord de mer avec des élégantes.

Cuivre.

27,5 x 39,5 cm.

800 / 1 200 €

16 - Auguste Allébe (1838 – 1927)

Huile sur toile signée.

Datée 56.

Intérieure de ferme mettant en scène deux enfants contemplant une portée de chats.

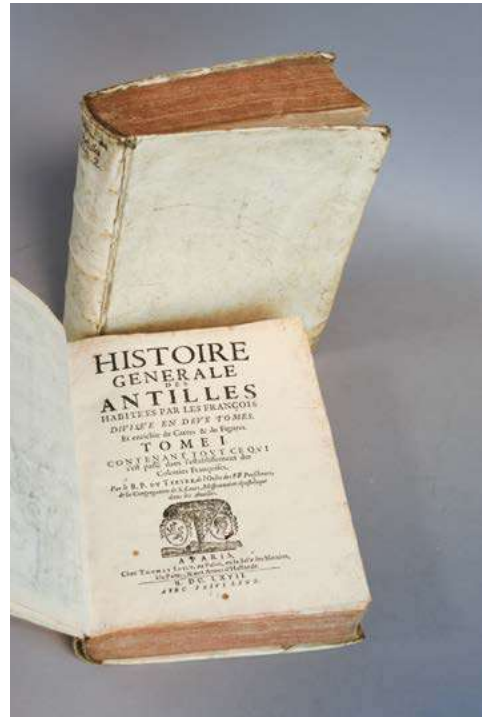
51 x 49 cm.

Restauration de la toile.

1 500 / 2 000 €



Offerte par Madame Agnès BISCH



17 - [ANTILLES]. DU TERTRE (Jean-Baptiste). Histoire generale des Antilles habitees par les François.

A Paris, Chez Thomas Jolly, 1667. 2 volumes in-4° (sur 4), vélin ivoire de l'époque.

ÉDITION EN PARTIE ORIGINALE de cet ouvrage publié pour la première fois en 1654.

- « Tome I. Contenant tout ce qui s'est passé dans l'establissement des Colonies Françaises » (X ff. + 593 pp. + 1 f.).
- « Tome II. Contenant l'histoire naturelle. » (VIII ff. + 539 pp.).

Un titre-frontispice orné d'une petite carte des Antilles, une planche aux armes du procureur général Achille de Harlay, à qui l'ouvrage est dédié, et dix-sept autres planches gravées [sur 25] (toutes dans le tome II : 3 doubles cartes et 14 planches sur divers sujets dont 5 doubles) ; bandeaux, lettrines et culs-de-lampe.

De la bibliothèque A. de Vatelfeuille, avec ex-libris manuscrit sur le titre du tome II.

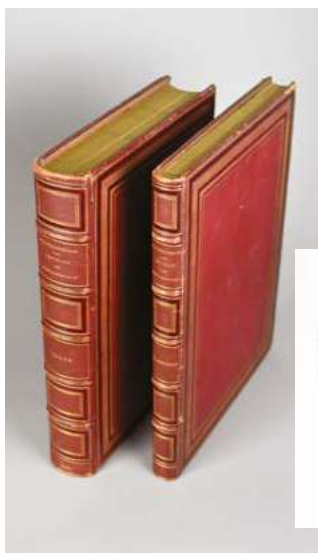
Accident restauré sur le second plat du tome 2 ; quelques légères rousseurs, mais BON EXEMPLAIRE EN RELIURE DE L'ÉPOQUE.

Sabin, 21458 ; Leclerc, 1314.

1 000 / 1 200 €



Offerts par Monsieur et Madame Bernard Le Proux de La Rivière (+)



*Monsieur le Directeur Inspecteur au Palais Impérial de Fontainebleau
De la part de l'auteur
Jomy*



Offerts par un donateur anonyme

18 - [FONTAINEBLEAU]. CHAMPOLLION-FIGEAC (Jacques - Joseph). *Le Palais de Fontainebleau. Ses origines, son histoire artistique et politique, son état actuel.* Paris, Imprimerie Impériale, 1866. 2 volumes in-folio, maroquin rouge, large encadrement de filets dorée et estampés à froid ornant les plats, dos à nerfs orné de caissons, tête dorée (reliure de l'époque).

32 planches, certaines doubles, la plupart sur chine collé, dont une chromolithographiée, dessinées et gravées par BAYER, BURY, DORBAY, GAUCHEREL, OBERMAYER, SZRETTER & THIRION, d'après Rodolphe PFNOR, forment le volume de planches. Mors et coins légèrement frottés ; première charnière du volume de texte partiellement fendue ; mais BEL EXEMPLAIRE. Des bibliothèques Paul Bovex et Léon Petit, avec ex-libris

600 / 800 €



19 - [SAVOIE]. FERRERO (Francisco Maria). *Augustæ Regiæque Sabaudæ Domus Arbor Gentilitia Regiæ Celsitudini Victori Amedeo II.* Sabaudiaë Duci, Pedemontii Principi, Cyprî Regi &c. Augustæ Taurinorum [Turin], Ex Typographia Io. Baptistæ Zappatæ Bibliopolæ S. R. C., 1702. Grand in-folio, basane marbrée, double filet doré encadrant les plats, dos à nerfs orné (reliure de l'époque).

ÉDITION ORIGINALE. Textes en latin et en français.

Un titre-frontispice gravé au burin par Georges TASNIÈRE d'après Jules César de GRANDPRÉ (ici en déficit) et 34 planches de portraits des comtes et ducs de Savoie, gravées par Georges TASNIÈRE & Pierre GIFFART, d'après François Jean Dominique LANGE (numérotées de 1 à 33 & 35) [le dernier muet] ; bandeaux, lettrines et culs-de-lampe.

La planche 35, prévue pour recevoir le portrait du duc Charles Emmanuel III, gravé par Jean-Charles ALLET (Turin, 1732), est restée muette, avec son cadre ovale et son ornementation.

De la bibliothèque Fr. Parot de Lyon, avec ex-libris au timbre humide au pied du titre.

Quelques petits accidents à la reliure ; frontispice en déficit ; planches 33 & 35 réemmarginées.

Brunet, II, 1285 ; Saffroy, III, 50113 (qui signale 35 portraits en comptant celui du cadre muet).

400 / 500 €

Offert par un donateur anonyme



20 - Paire de mules brodées pour femme, Empire Ottoman, XIXe siècle.

Soulier à petit talon en velours brun, empeigne brodée en filé et frisé métallique doré (oxydes).

150 / 200 €



Offerts par Monsieur et Madame Thierry FUSTIER

20 bis - Partie de nappe en damas de lin historié, Le Traité des Pyrénées, Courtrai, vers 1659, XVIIe siècle.

* Vue d'une ville fortifiée avec beffroi, Courtrai (?), fleurs de lis.

* Ecu de Courtrai, cavalier portant le chapeau à plumes et brandissant le bâton de commandement :
LAETARE/ GALLIA/ET HISPANIA.

* Le roi de France en manteau fleurdelisé, avec la croix du Saint-Esprit serre la main du roi d'Espagne portant la Toison d'Or ;
tous les deux ont un sceptre. Entre eux la colombe : PAX

* Entre un château fortifié et un if de lumière, un amour sonne de la trompette en tenant une branche d'olivier.

* Armes de France et d'Espagne couronnées

Dimensions : 164 x 212 cm (découpe d'environ 70 cm dans la hauteur).

Bibl.: M. Prinet, Le damas de lin historié, Office du Livre, Fribourg, 1982, p.71

1962. Van Ysselsteyn, n° 312, identifié comme La Paix de Ryswick.

Etiquette manuscrite de Provenance supposée :

"Service de table venant du château de Versailles quand il a été pillé le 10 août 1790, lequel était au roi Louis XIV."

400 / 600 €



21 - Console en bois sculpté et doré

Décor ajouré de fleurs, enroulement, corbeille ombilics et rinceaux.

Eclats et accidents.

Plateau de marbre blanc veiné (L : 125 cm x P 62 cm).

Epoque Louis XV.

H : 85 cm.

1 500 / 2 000 €

Offerte par Madame Marc(+) PONS

22 - Paire de consoles demi-lune en bois doré

Entretoises ornées d'une pomme de pin.

Piètement cannelé et feuilles d'eau.

Plateau marbre brèche d'Alep.

Style Louis XVI – Quelques éclats.

H 90 X L 53 cm x p 31 cm.

400 / 500 €



Offerte par Monsieur et Madame Bernard Le Proux de La Rivière (+)



23 - Alfred BOUCHER (1850-1934)

Au but

Bronze patiné sur socle en marbre vert de mer brut.
H 52 cm X L 69 cm.

3 000 / 5 000 €



24 - Antonin MERCIÉ (1845 - 1916)

Sainte Jeanne d'Arc en prière.
Bronze à patine brune et mordoré.
Socle de marbre vert de mer.
H : 63 cm.

500 / 700 €



Offert par Madame Yvonne CHARLOIS (+)



Offert par ROYAL LIMOGES

25 - ROYAL LIMOGES

Lionne en biscuit d'après Paul JOUVE
25 x 35 cm.

300 / 400 €



26 - GALLE EMILE

Lot de deux vases

L'autre soliflore en verre, décor de libélulle et nénuphars en camée à l'acide.

Signé.

H : 27 cm x 6.5 cm de diamètre à la base.

L'un oblong en verre, décor de fuschia en camée à l'acide.

Signé.

H : 27 cm x 6.5 cm de diamètre à la base.

800 / 1 200 €

Offerts par Monsieur et Madame Olivier ROUBAUD

27 - D'après Georges BRAQUE

Les trois grâces

Tapiserie signée et tissée à Aubusson au sein
des ateliers de Robert Four.

Numéroté 5/6.

Avec son certificat d'authenticité.

H : 104 cm x L : 126 cm.

500 / 1 000 €



Offerte par un donateur anonyme

28 - Louise GROUX

Lion

Acrylique sur toile, signée en bas à droite.
Encadrement par caisse américaine noir et or.
H : 100 cm x L : 65 cm.

Louise GROUX est un artiste animalier reconnu :
Prix FICIF des Beaux-Arts de la Chasse au Salon Animal Art
Paris de Paris (2016) - Prix Jeune Talent au Salon des Artistes
Animaliers de Bruxelles (2015) - Médaille d'or au Salon des
Artistes Animaliers de Paris (2014).

2 000 / 2 500 €



Offerte par Louise GROUX



29 - BOUN (Jean-Luc VIRARD)

Jeux d'amour

Huile et acrylique

Signée en bas à droite

« BOUN NV 2019 » et au dos.

Certificat d'authenticité signé de l'artiste fourni.

H : 93 cm x L : 72 cm

1 000 / 1 500 €

Offerte par Monsieur et Madame Michel SERRE

31 - KARL LAGASSE

StoreHouse Greend, en 2021
Lithographie monotype Atelier USA en dorure
green avec un billet original de 1 \$ en collage.
Numéroté 100 / 333 et signé par l'artiste.
Dimensions : 46 x 32 cm.

1 500 / 2 000 €



Offert par Karl LAGASSE



Offert par Karl LAGASSE

30 - KARL LAGASSE

One Dollar Rols Gold, en 2021
Billet d'un dollar en aluminium gravé par
sérigraphie et roulé.
Avec son certificat d'authenticité.
Numéroté 25 / 100 et signé par l'artiste.
Dimensions : 39 x 4 cm.

1 000 / 2 000 €



Karl LAGASSE est un artiste français, né le 4 avril 1981 à Paris. Il est notamment le créateur de la sculpture **One Dollar** et du trophée du **Festival du cinéma américain de Deauville**. A la suite de la **maison Cartier**, il réalise ce trophée depuis plusieurs années.

Très tôt sensibilisé à l'art, à **7 ans il rencontre le célèbre sculpteur CESAR** qui l'encourage à la création. A seize ans, il vend sa première œuvre à Anvers. En 2003, il expose à Paris où il présente des œuvres mêlant des collages et des peintures, comme lui avait suggéré Yvaral, le fils de **Victor VASARELY**.

Karl LAGASSE débute la sculpture en 2004 et trouve l'inspiration en visionnant *Les Nuits Blanches* de Luchino VISCONTI. Il commence à réaliser la série des Buildings, des œuvres totem composées de différents matériaux. En 2006, la galerie bruxelloise Isy BRACHOT lui consacre une exposition qui attire des acquéreurs pour la quasi totalité des œuvres présentées. En 2008, Karl LAGASSE expose ses peintures, sculptures et photographies à l'Espace Pierre CARDIN.

2009 est l'année de création de l'une des œuvres les plus emblématiques de l'artiste, le **One Dollar**. En 2010, il est choisi pour représenter la ville de Deauville à l'occasion du **Championnat du monde équestre Horsemania** qui se déroule à Lexington aux États-Unis et pour lequel il réalise une sculpture. Après le **One Dollar**, dont le succès est devenu international, il présente le **Cryptogram One** au salon Art Monaco en 2011.

Pour célébrer les 65 ans du **Festival de Cannes en 2012**, il réalise un Building de 2,80 m sur 60 cm de large en ciment, bois, verre et photos en collaboration avec CORBIS et l'**expose au Carlton Cinéma Club**. Des artistes présents au festival signent l'œuvre et y déposent un message. C'est notamment le cas de José GARCIA, Michel HAZANAVICIUS, Bérénice BEJO, Gad ELMALEH mais aussi Cuba GOODING JR, Tim ROTH, Matthew MC CONAUGHEY ou encore Zac EFRON.

La même année, Karl LAGASSE offre à la ville de Deauville un **Cryptogram One** réalisé en bronze. La sculpture de près de deux mètres de haut est installée à l'entrée de la ville et inaugurée par le maire.

En 2014, il collabore avec **MASERATI** dans le cadre du centenaire de la marque automobile italienne et le lancement mondial de la nouvelle GHIBLI. Il utilise cette voiture pour son oeuvre **Psalm** présentée au public lors de l'Art Paris Art Fair de la même année. Karl LAGASSE et MASERATI réalisent ensuite une installation monumentale intitulée **A Piece of Heaven on Earth**. Cette œuvre est composée d'une MASERATI couverte d'un film de plastique blanc et d'une statue de JESUS-CHRIST, aux pieds de laquelle plusieurs sculptures **One Dollar** évoquent le remboursement de la plus grande dette de l'humanité. Le public découvre cette installation au **Grand Palais lors de l'Art Paris Art Fair 2015**.

Un **One Dollar** en bronze de deux mètres de haut est exposé à l'Art Paris Art Fair en 2016. Le Président de la République Française félicite en personne Karl LAGASSE pour son œuvre.

En décembre 2016, une des sculptures de KARL LAGASSE est vendue au prix de 60 000 €.

Pour la première fois depuis sa création en 1975, le **Festival du cinéma américain de Deauville** fait appel à un artiste pour créer **son trophée**. Ce dernier, inspiré par **Cryptogram One**, est réalisé en fonte d'aluminium et il est accompagné d'un sac en cuir Prouès spécialement réalisé par David HANNA, bourrellier et meilleur ouvrier de France. Quelques lauréats recevront ses œuvres comme Woody HARRELSON, Jeff GOLDBLUM, Michelle RODRIGUEZ, Darren ARONOFKY, Laura DERN, ROBERT PATTINSON, **Pierce BROSNAN** et **Morgan FREEMAN**.

Projection du NFT de l'artiste à New-York en 2022 (Times Square).

Les distinctions de Karl LAGASSE :

2009 : ARTPRICE classe Karl LAGASSE parmi les **dix meilleurs sculpteurs du monde de moins de trente ans**.

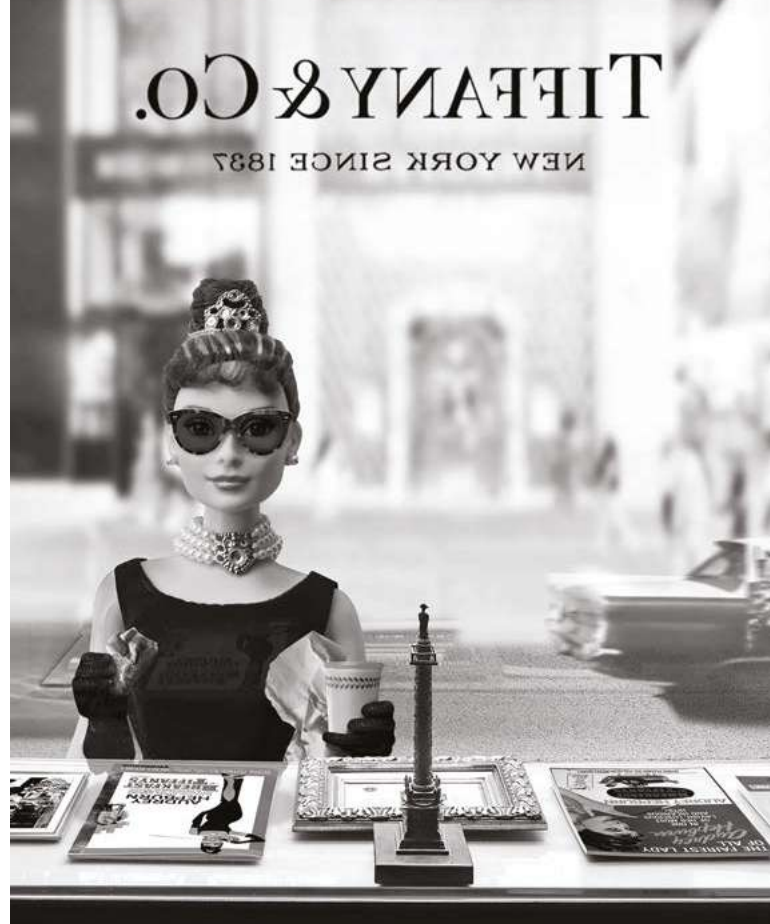
2011 : Le magazine MONEYWEEK classe Karl LAGASSE au **5^{ème} rang des dix artistes français de moins de trente ans les plus cotés**,

2012 : La publication new-yorkaise FARAMEH le cite **parmi les cinquante meilleurs artistes contemporains** qui tirent leur inspiration des icônes américaines traditionnelles dans son ouvrage *For Which It Stands : Americana in Contemporary Art*.

Karl LAGASSE a exposé ses œuvres à travers le monde :

Paris - Monaco - Bruxelles - Londres - Miami - Singapour - Hong-Kong - Séoul - Monaco - New York - Dubaï - Genève - Lexington - Milan - Bombay - New Delhi - Zurich - Italie - Marbella ...





31 bis 1 - TREHET Michel

Rare photographie signée et numérotée E/A1 (épreuve d'artiste).
41 x 58 cm encadrée d'une baguette de bois noir (60 x 80 cm).
Tirées par l'artiste, en impression numérique en digigraphie.

Grace Kelly - Festival 55

Barbie® de Collection Grace Kelly, sur le tapis rouge du Festival de Cannes le 6 mai 1955 où elle présente le film *To catch a thief* d'Alfred Hitchcock. Première rencontre avec le Prince Rainier III.

1 500 / 2 000 €

31 bis 2 - TREHET Michel

Rare photographie signée et numérotée E/A1 (épreuve d'artiste).
41 x 58 cm encadrée d'une baguette de bois noir (60 x 80 cm).
Tirées par l'artiste, en impression numérique en digigraphie.

Barbie® Audrey Hepburn - Breakfast at Tiffany's

Barbie® de collection Audrey Hepburn, regardant la vitrine du joaillier Tiffany & Co, comme dans le film, au petit matin et dans sa robe noire signée Givenchy.

1 500 / 2 000 €

Offertes par Michel TREHET

Fasciné par les années 50 et 60, qui sont, incontestablement, celles de la mode et des stars de cinéma devenues des icônes, Michel Trehet a décidé de faire de Barbie® sa muse. Pour le soixantième anniversaire de Barbie®, Michel Tréhet a exposé 60 photographies mettant en scène Barbie® se métamorphosant avec élégance, le temps d'un cliché. À travers des mises en scène en noir et blanc l'artiste rend hommage au cinéma, à la mode (Dior, Givenchy, Chanel ou Louboutin) et à ses icônes Grace Kelly, Audrey Hepburn, Tippi Hedren ou encore Karl Lagerfeld, Andy Warhol et Jean-Michel Basquiat. En voici deux rares tirages offerts par Michel Tréhet.



Michel TREHET, photographe
Né en 1950 au Havre.
Artiste, peintre, directeur artistique et photographe.
Diplômé de l'école des Beaux Arts du Havre, mention en Arts graphiques et Publicité en 1968.
Il travaille comme directeur artistique dans la publicité en puis il intègre l'agence Opéra/BDDP.

En 1993, il réalise des créations pour de grandes marques comme La Maison de la Chine, Capgemini, Air France et Clarins. Artiste peintre, il expose dans différentes galeries de 1982 à 1993, au Havre (le MuMa achète deux œuvres), New-York, Paris, Tokyo et Genève. Son univers se positionne, au fil du temps, sur un concept graphique et épuré. Une écriture

sobre et composée qui raconte une histoire, décrit une émotion, un moment de vie. Cette sensibilité s'épanouit dans la photographie en 2009, où en découle sa première série dédiée à Deauville et Trouville, en tant qu'artiste photographe. Son parcours, construit sur le dessin, la lumière, l'architecture, la création, révèle un regard très personnel, qui se dégage sur la deuxième série exposée en 2010 : "Flash sur l'A13", photographies réalisées à partir d'un téléphone portable sur la route. Après une exposition à New-York, lors de laquelle Madonna lui achète une photo, il expose à Paris et Berlin.

Il crée également une série événement en 2014 pour le Festival de la photographie de Deauville où il intègre une Barbie Collector habillée par les créateurs Christian Dior, Chanel, Givenchy, Louboutin, dans chacune de ses photos en noir et blanc. Cette exposition se poursuivra sur Shanghai,

Paris, St-Tropez, Honfleur. Depuis 2015, il développe le projet photographique "Archisable" de Tina Bloch où des architectes de renommée internationale sont invités à se confronter à la matière du sable sur la plage. Par l'image, rendre l'éphémère immémorial. Cette exposition fut présentée au Palais de Chaillot à Paris de février à septembre 2018, avec la sortie d'un livre aux Éditions Xavier Barral "Archisable" (Biennale de Pise, Grande Bibliothèque de Caen et Marseille). Ce parcours se poursuit par des expositions à Paris, notamment avec "La Ville Mer" au Musée de l'Histoire de la Médecine, et plusieurs expositions à la Galerie Isabelle Laverny. En 2019, le Musée Montébello de Trouville lui consacre une rétrospective en présentant ses différents univers autour de 200 photos. 2023, il programme déjà cinq expositions, après Deauville et New-York.

Offerte par la maison CARTIER



31 ter - CARTIER "RONDE LOUIS CARTIER"

Montre bracelet d'homme en or rose 750 millièmes, boîtier de forme ronde, cadran flinqué argenté avec chiffres romains et arabes, chemin de fer pour les minutes, affichage de la date par guichet à 3 heures, petite trotteuse à 6 heures, aiguilles en forme de pomme en acier bleui, couronne perlée et ponctuée d'un cabochon de saphir. Glace saphir. Fond de boîte transparent dévoilant son mouvement mécanique Manufacture à remontage automatique, calibre 1904-PS MC.

Bracelet en alligator semi-mat marron avec boucle ardillon en or rose 750 millièmes, stylisée.

Elle est accompagnée de son écrin et de ses papiers. État neuf.

Diam : 40 mm.

12 000 / 15 000 €



32 - Boitier de montre de col savonnette

en or 750 millièmes, à décor de rinceaux feuillagés en relief. Cuvette intérieure signée "LONGINES" (manque la montre, le mécanisme et le remontoir).

Poids : 18.20 g.

350 / 400 €

Offert par un donateur anonyme

Offerte par un donateur anonyme

33 - BREGUET

Montre bracelet de dame en or 750 millièmes, boîtier de forme tonneau, cadran ivoire taché avec chiffres arabes peints, chemin de fer pour les minutes. Mouvement quartz rapporté.

Bracelet en or 750 millièmes, maillons articulés avec double fermoir à cliquet sur anses fixes.

Cadran et dos de boîte signés, cadran et fond de boîte numérotés B1616.

Vers 1925/30.

Poinçon de maître B (tourbillon) sur le fond de boîte.

En l'état.

Poids brut: 35.30 g.

600 / 800 €



34 - BAUME & MERCIER

Montre bracelet de dame en or 750 millièmes, boîte octogonale, cadran blanc avec chiffres romains peints, lunette godronnée. Mouvement quartz signé.

Bracelet cuir usagé avec boucle ardillon rapportée en métal doré.

Elle est accompagnée d'une pochette de voyage de la maison Baume & Mercier.

En l'état pour le mouvement.

N° dos 407997 / 38259

Poids brut: 20.10 g. Dim: 25 x 23 mm.

600 / 800 €

Offerte par un donateur anonyme

35 - JAEGER LECOULTRE

Montre bracelet de dame en or 750 millièmes, cadran ivoire taché avec index bâtons appliqués.

Mouvement mécanique signé. Bracelet rapporté en or 750 millièmes, maillons tressés

avec fermoir à cliquet réglable sécurisé. Boîte et bracelet français, poinçon EJ. Vers 1950.

Poids brut: 26.90 g.

Poids sans mouvement:

23.65 g.

500 / 700 €

Offerte par Monsieur et Madame Jean d'ALTEROCH





36 - ZENITH

Belle montre bracelet d'homme en or 750 millièmes, cadran argenté avec index bâtons appliqués. Mouvement mécanique signé. Bracelet cuir façon crocodile avec boucle ardillon en métal doré. Boîte française. Vers 1950/60. Elle est accompagnée de son écrin. Poids brut: 40.60 g. Diam: 35 mm

400 / 600 €

37 - OMEGA "GENÈVE"

Montre bracelet d'homme en or 750 millièmes, de forme ronde, cadran ivoire avec index bâtons appliqués, affichage de la date par guichet à 3 heures, trotteuse centrale. Mouvement automatique. Bracelet cuir avec boucle ardillon en métal doré, siglée. Boîte française. (couronne rapportée) Poids brut: 39 g. Diam: 34.5 mm.

600 / 800 €



Offerte par un donateur anonyme

38 - BULOVA "ACCUTRON"

Montre bracelet d'homme en or 750 millièmes, boîtier tonneau, cadran doré avec index bâtons appliqués, affichage du jour et de la date par guichet à 3 heures. Mouvement électronique à diapason, signé. Bracelet cuir avec boucle ardillon rapportée en métal doré. Poids brut: 52.50 g. Diam: 35 mm.

600 / 800 €

Offerte par un donateur anonyme



39 - BELL & ROSS " BR WW1 - 97 - S "

Montre bracelet d'homme en acier, boîtier de forme ronde, cadran noir avec chiffres arabes et index bâtons luminescent, réserve de marche à 7 heures, couronne cannelée. Mouvement automatique. Bracelet cuir avec boucle ardillon en acier, siglée. Elle est accompagnée de sa boîte contenant son écrin usagé et ses papiers. Diam : 45 mm. n° 00086.

1 000 / 1 500 €

Offerte par Monsieur Romain RÉA





40 - M.GERARD

Paire de boutons de manchettes 2 tons d'or 750 millièmes partiellement amati, les pastilles ovales à décor ajouré ondoyant. Signés, numérotés, ils sont accompagnés de leur écrin.
Poids brut : 14.50 g.

Cette paire de boutons de manchettes appartenait à Monsieur Valéry Giscard d'Estaing.

300 / 500 €



41 - CARTIER

Pendulette réveil "Baignoire" en métal doré, cadran blanc avec chiffres romains peints, chemin de fer pour les minutes. Mouvement quartz. Elle repose sur son chevalet stylisé.
Signée, numérotée. Elle est accompagnée d'un bel écrin de la maison CARTIER et d'une pochette de voyage.
9 x 7.4 cm.

Cette pendulette appartenait à Monsieur Valéry Giscard d'Estaing.

100 / 120 €

Offerte par Madame Anne-Aymone Giscard d'Estaing



42 - CARTIER "ROADSTER"

Montre bracelet d'homme en or 750 millièmes, cadran argenté stylisé avec chiffres arabes peints, chemin de fer pour les minutes, affichage de la date par guichet à 3 heures avec loupe.

Mouvement automatique. Bracelet synthétique doublé cuir avec boucle déployante réglable en or 750 millièmes, signée. Elle est accompagnée de son écrin. Bel état.

Poids brut : 117.90 g

Cette montre appartenait à Monsieur Valéry Giscard d'Estaing.

3 000 / 5 000 €



43 - BREITLING CHRONOMAT B01 42 SIX NATIONS FRANCE

Édition limitée One of 150

Montre chronographe en acier, cadran bleu 3 compteurs avec index bâtons appliqués luminescents, affichage de la date par guichet à 6 heures, échelle tachymètre sur le rehaut, lunette tournante graduée. Fond de boîte transparent dévoilant son mouvement automatique signé. Bracelet acier, maillons rouleaux semi mat avec boucle déployante papillon en acier, signée. Dos de boîte et cadran décoré du Coq, emblème du XV de France. État neuf.

Elle est accompagnée de son écrin et de ses papiers.

Référence : AB0134A81C1A1.

Sérial number : 3400447.

Ce lot comprend un ballon GILBERT BREITLING signé par Gaël FICKOU, joueur du XV de France.

8 000 / 9 000 €

Offerte par la maison BREITLING





Offerte par S.A.S. Le Prince Albert II de MONACO

44 - HERMÈS PARIS "DRESSAGE" Réf DR1.790

Montre bracelet d'homme en or gris 750 millièmes partiellement brossé, boîtier de forme tonneau, cadran argenté rayonnant avec chiffres arabes sur cartouches nacrés ronds, chemin de fer pour les minutes, affichage de la date par guichet à 3 heures, trotteuse centrale, aiguilles en acier bleu. Fond de boîte transparent dévoilant son mouvement automatique. Bracelet cuir Barénia avec boucle déployante réglable en or gris 750 millièmes, signée.

Elle est accompagnée de sa boîte contenant son écrin et ses papiers authentifiant son achat le 1er juin 2004.

Poids brut : 103.50 g. Dim : 40 x 40 mm.

4 000 / 6 000 €



45 - TAG HEUER "CONNECTED" Modèle SBG8A11

Montre connectée d'homme, boîtier rond en titane, lunette céramique à finition PVD microbillée. Bracelet caoutchouc avec boucle déployante réglable en acier, signée. Elle est accompagnée de sa boîte contenant son écran, son chargeur et son manuel d'instructions. Diam : 45 mm.

300 / 500 €

Offerte par Monsieur Erick CLOIX



46 - HAMILTON "KHAKI NAVY BELOWZERO" Édition limitée

Montre bracelet d'homme en titane noir, cadran noir avec chiffres arabes luminescents, trotteuse centrale pour les secondes à flèche bleue, lunette tournante graduée, fond de boîte à décor de masque de plongée. Mouvement automatique. Bracelet caoutchouc avec boucle ardillon en titane noir, signée. Montre des grandes profondeurs (100 bar), équipée d'une valve à hélium pour la décompression des plongeurs à 9 heures. Elle est accompagnée de sa boîte contenant son écran et une documentation.

Cette édition spéciale à 888 exemplaires, est inspirée du rôle d'Hamilton dans le film d'action et de science-fiction *TENET* de Christopher NOLAN, sorti en août 2020.

Diamètre : 49.5 mm.

600 / 800 €

Offerte par Monsieur Arthur PAGNIER





47 - Paire de boutons de manchettes en or 750 millièmes, composés de pastilles carrées ornées d'un saphir taille carrée en serti clos dans un décor ciselé et torsadé. Système à pression. Travail français. Poids brut: 18.60 g.

400 / 600 €

Offerte par Madame Michel (+) LORPHELIN



48 - Bague duchesse en or 750 et platine 850 millièmes ornée d'un diamant navette en serti griffe épaulé de 2 rubis ovales facettés. Travail français. Poids brut: 4.30 g. TDD: 52.5

1 000 / 1500 €

Offerte par Monsieur et Madame Jean d'ALTEROCHE



49 - Bague en or 750 millièmes à décor d'une fleur habillée de diamants brillantés et de saphirs navettes en serti griffe. Travail français. Poids brut: 3.20 g. TDD: 49

150 / 250 €

Offerte par Monsieur et Madame Philippe (+) THERY



50 - Rubis traité ovale facetté sur papier pesant 1.56 cts.

400 / 500 €

Offert par un donateur anonyme



51 - Lot composé d'un **saphir vert** et d'un **saphir rose** ovales facettés sur papier. Poids du saphir vert: 1.69 ct. **Poids du saphir rose: 1.55 ct.**

300 / 500 €

Offerts par SOLIUM AURUM



52 - Bracelet ruban en or 750 millièmes composé d'anneaux entremêlés ajourés. Il est agrémenté d'un fermoir invisible à cliquet avec double huit de sécurité. Travail français vers 1950.

Poids : 58.50 g. Long : 18.5 cm.

1 500 / 1 800 €

Offert par un donateur anonyme



53 - Bracelet articulé en or 750 millièmes, composé de maillons rectangulaire à décor filigrané. Il est agrémenté d'un fermoir à glissière avec chaînette de sécurité.

Poids : 30.10 g. Long : 18 cm.

700 / 900 €

Offert par Madame Geneviève MÉRITÉ



54 - Bracelet jonc ouvrant à charnière en or 750 millièmes, centré de motifs floraux et feuillagés rehaussés de roses couronnées, de demi-perles et d'un petit cabochon de pierre rouge. Tour de poignet bordé de frises délicatement ajourées. Il est agrémenté d'un fermoir à cliquet en or 750

millièmes avec chaînette de sécurité. Travail français de la fin du XIX^e siècle.

Poids brut : 24.40 g. Dim int : 5.6 x 4.8 cm.

600 / 800 €

Offert par Monsieur et Madame François VIVARES



55 - Bracelet articulé en or 750 millièmes composé de 6 pièces retenues entre elles par des nœuds torsadés dont une pièce de vingt francs en or au profil de Napoléon III datée 1863, deux pièces de vingt liras en or au profil de Victor Emmanuel II datées 1863 et trois pièces de vingt francs belge en or au profil de Leopold II datées 1870.

Il est agrémenté d'un fermoir à mousqueton.

Poids : 48.70 g. Long. totale 20 cm.

1 500 / 1 800 €

Offert par Madame Roselyne LAFFITTE

56 - Bague marquise en or 750 et platine 850 millièmes ornée d'un saphir ovale facetté en serti griffe dans un entourage festonné de diamants brillantés en demi serti clos.
Poids du saphir : 1.90 ct env.
Poids des diamants : 1.70 ct env l'ensemble.
Poids brut : 4.50 g. TDD: 51.

1 000 / 1 500 €

Offert par un donateur anonyme



57 - Petite bague pompadour en or 750 et platine 850 millièmes ornée d'une émeraude ovale facettée en serti griffe entourée de diamants taille ancienne.
Travail du début du XX^e siècle.
(légères égrisures)
Poids brut : 3.70 g. TDD: 49.5.

300 / 500 €

Offert par un donateur anonyme



58 - Bague solitaire en platine 850 millièmes ornée d'un diamant brillanté en serti griffe, entouré et épaulé de diamants brillantés. Travail français.
Poids du diamant : 1.70 ct. G/VS2
Il est accompagné d'un certificat LFG n° 380257 du 18.02.2021.
Poids brut : 4.20 g. TDD: 50.5.

7 000 / 8 000 €

Offert par BIJOUXDEFAMILLE.NET



59 - Bague en or gris 750 millièmes ornée d'un saphir rose ovale facetté en serti griffe entouré de diamants brillantés.

Travail français.

Poids du saphir : 1.50 ct env.

Poids brut : 3.30 g. TDD : 51.

250 / 350 €

Offerte par Monsieur et Madame SCORDIA



60 - ISABELLE LANGLOIS

Bague en or 750 millièmes, son plateau rectangulaire habillé d'un grenat ovale facetté encadré de baguettes d'émeraude.

Travail français.

Poids brut : 7 g. TDD : 57.

400 / 500 €

Offerte par Monsieur et Madame SCORDIA



61 - Bague tank à décor géométrique en or 750 et platine 850 millièmes, le pont habillé de diamants taille ancienne en serti grain, rehaussé de roses couronnées. Vers 1930/40.

Poids des diamants : 1 ct env l'ensemble.

Poids brut : 7.10 g. TDD : 50.

600 / 800 €

Offerte par Madame Geneviève CLAUDE (+)



62 - Bague marquise en or 750 et platine 850 millièmes ornée d'un rubis ovale facetté en serti griffe entouré et épaulé de diamants brillantés dans un décor feuillagé.

Travail français.

Poids du rubis 1.50 ct env.

Poids brut : 5.70 g. TDD : 53.

600 / 800 €

Offert par un donateur anonyme



63 - Bague solitaire en or 750 millièmes ornée d'un diamant taille ancienne en serti griffe.
Vers 1940.
Poids du diamant : 3 cts.
Poids brut : 4 g. TDD : 52

12 000 / 15 000 €

Offerte par Monsieur et Madame Jacques (+) LOIZILLON



64 - HERMÈS PARIS

Broche clip en or 750 millièmes, stylisant un écureuil finement ciselé au naturel, figuré debout sur une branche et tenant dans ses pattes avant un gland, son œil ponctué d'un petit rubis rond facetté. Signée sur le système, numérotée 2103. Elle est accompagnée d'un écrin de la maison HERMÈS.

Poids brut: 18.60 g. H. 3.5 x L. 4 cm.

1 000 / 1 500 €

Offerte par un donateur anonyme



65 - BOUCHERON

Clip de revers en or 750 millièmes, à décor tourbillonnant de gerbe feuillagée, ponctué de diamants brillantés en serti platine 850 millièmes. Signé et numéroté sur le système. Vers 1950.

Il est accompagné de son écrin.
Poids brut : 18.70 g. Diam : 4 cm.

1 000 / 1 500 €



66 - Broche en or 750 et argent 800 millièmes stylisant une rosace ajourée, habillée de diamants taille ancienne en serti rabattu. Travail de la fin du XIX^e siècle.

Poids des diamants: 2 cts env.
Poids brut : 7.70 g. Diam : 2.7 cm.

800 / 1 200 €

Offerte par Monsieur et Madame Jean d'ALTEROCHE

Offert par un donateur anonyme



67 - Bague en or 750 millièmes ornée d'un saphir ovale facetté en serti griffe entouré de diamants brillants.

Travail français.

Poids du saphir: 3.50 cts env.

Poids brut: 9.20 g. TDD: 55.

1 200 / 1 800 €

Offerte par Madame Roselyne LAFFITTE

68 - Bague en or 750 et platine 850 millièmes centrée d'un diamant taille ancienne en serti clos

entouré de calibrés de rubis et de diamants taille 8/8.

Travail français vers 1920/30. (égrisures)

Poids du diamant: 0.90 ct env

Poids brut: 4.60 g. TDD: 55

1 000 / 1 500 €



Offert par un donateur anonyme



69 - GEORG JENSEN

Bague en or 750 millièmes habillée de diamants brillants, divisible en deux anneaux. Signée.

Elle est accompagnée d'une pochette signée.

Poids brut : 10 g. TDD: 52-53.

600 / 800 €

Offerte par Monsieur et Madame SCORDIA

70 - Bague en or gris 750 millièmes ornée d'une émeraude carrée à pans coupés en serti griffe épaulée de diamants brillants.

Travail français.

Poids de l'émeraude : 4 cts env.

Poids brut : 5.20 g. TDD: 53.5.

800 / 1 200 €



Offerte par Monsieur et Madame Fabrice de BONY



71 - Bague en or 750 millièmes rhodié, son plateau octogonal habillé d'un pavage de diamants taille princesse, entouré et épaulé de diamants brillants.

Poids brut : 5.30 g. TDD : 50.

400 / 500 €

Offerte par Monsieur et Madame Benoît du CHAZAUD

72 - Broche en or 750 millièmes de forme ovale, ornée d'un camée agate 2 couches figurant un buste de femme lévogyre aux cheveux soigneusement coiffés, conservé dans un entourage alternant palmettes et fleurons traités de manière partiellement amatie. Dos ouvrant pouvant contenir une mèche de cheveux.
Travail français de la seconde moitié du XIX^e siècle.
Poids brut : 23.80 g. Dim : 4.4 x 3.8 cm

400 / 600 €

Offert par un donateur anonyme



73 - Pendentif porte-photo en vermeil 800 millièmes, centré d'une miniature peinte sur émail figurant une jeune femme à l'amphore accompagnée d'un putto, dans un entourage floral et feuillagé habillé de petites émeraudes, de grenats et de demi-perles, ainsi que la bélière.
Travail français de la fin du XIX^e siècle.
Il est accompagné d'un écrin monogrammé usagé.
(Accident à la miniature, petits manques)
Poids brut : 17.30 g. Haut : 7 cm. (avec la bélière)

Un ensemble en métal doré y est joint et composé de 2 petites broches ornées de miniatures ovales peintes sur mail à décor de scènes pastorales dans un entourage tressé. Dos habillés d'une plaque de nacre.
Fin XIX^e siècle. (petites usures).
Dim : 2.2 x 1.5 cm.

300 / 400 €

Offert par un donateur anonyme



74 - Pendentif porte-photo en or 750 millièmes, appliqué d'un médaillon en onyx orné d'un motif de palmette, dans un entourage ajouré de rinceaux feuillagés et de petites fleurs de lys.
Il est retenu par une chaîne en or 750 millièmes, maille gourmette, agrémentée d'un fermoir anneau ressort.
Travail français de la fin du XIX^e siècle pour le pendentif.
Poids brut : 26.20 g. l'ensemble.

500 / 600 €

Offert par un donateur anonyme





75 - Bague en or 750 et platine 850 millièmes, la monture ajourée ornée d'un saphir ovale facetté en serti griffe entouré de diamants baguettes et ronds brillantés alternés.

Travail français vers 1950.

Poids du saphir : 5.cts env. (égrisures)

Ce bijou est accompagné d'un certificat GEM Paris n° 20231977043-3 de mars 2023 attestant pour le saphir "Origine Sri Lanka (anciennement Ceylan). Pas de modification ou de traitement observé.

Poids brut : 11.10 g. TDD: 55

1 500 / 2 000 €

Offerte par un donateur anonyme

76 - Sautoir en or 750 millièmes formé de motifs de pépites d'or au naturel. Il est agrémenté d'un fermoir anneau ressort.

Poids brut : 148.50 g. Long. totale : 124 cm.

3 000 / 4 000 €



Offert par Madame Nicole NOISETTE

77 - Bracelet articulé en or 750 millièmes composé de maillons ovales ajourés.

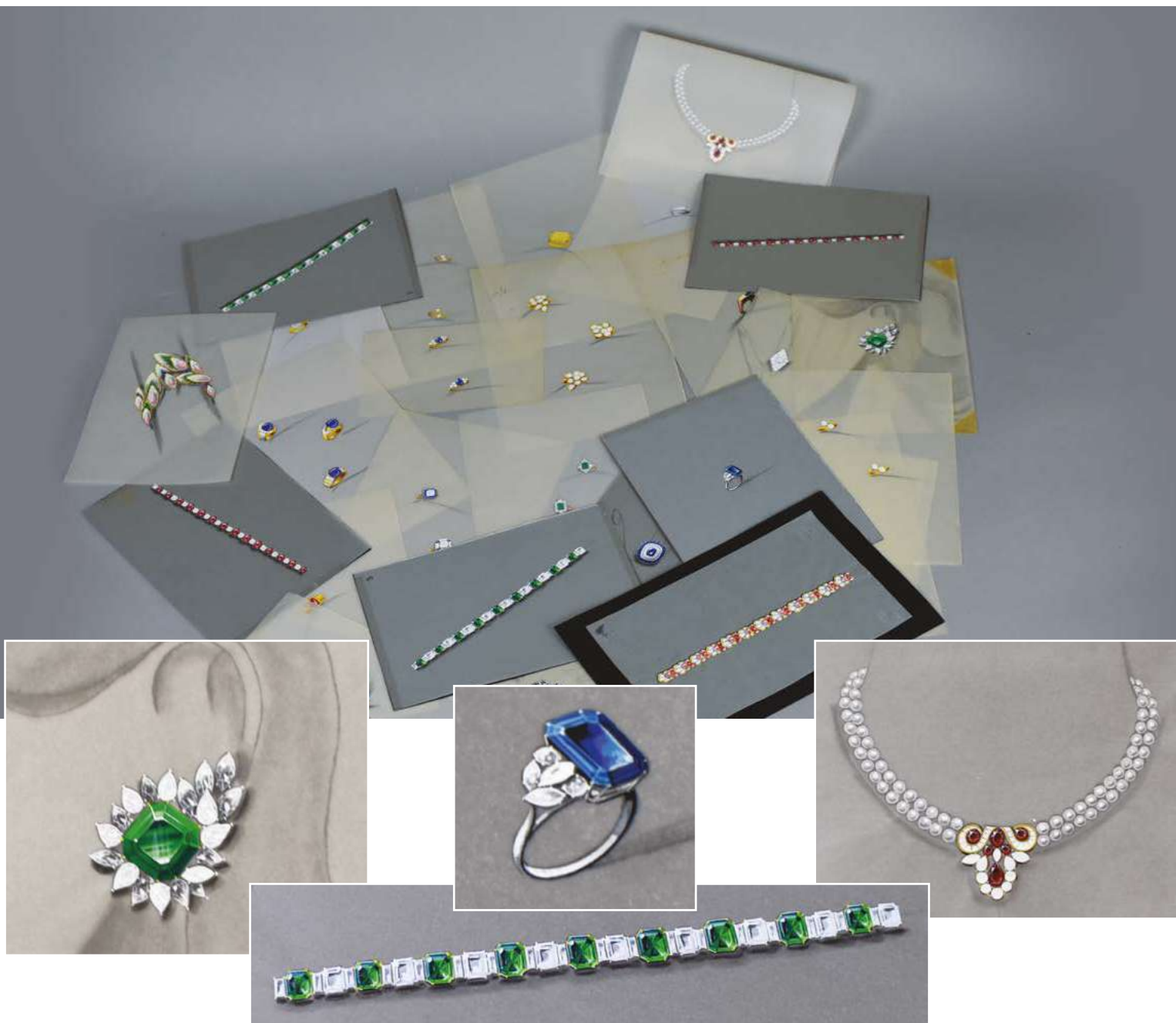
Il est agrémenté d'un fermoir invisible à cliquet. Travail français du début du XX^e siècle.

Poids brut: 19.70 g. Long. totale: 20 cm.

500 / 600 €



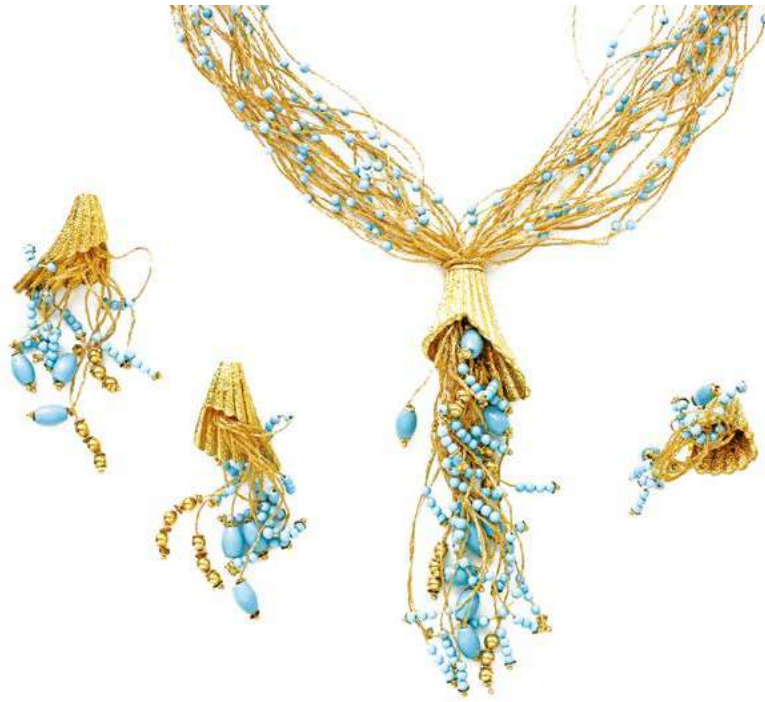
Offert par Madame Anne-Marie DEGOUL



78 - Lot de 32 planches de projets de bijoux gouachés sur calque,
 représentant des bracelets et bagues probablement en or et platine, pierres précieuses et fines.
 Petits plis et tâches.
 Dimensions moyennes : 15 x 22 cm.

600 / 800 €

Offerte par Monsieur et Madame Philippe (+) THERY



79 - Parure en or 750 millièmes, composée d'un collier, une bague et d'une paire de boucles d'oreilles, à décor de coquillage stylisé et de fils d'or tressés ponctués de petites perles d'or et de pierre imitant la turquoise. Collier agrémenté d'un fermoir mousqueton.

Usures

Poids brut: 51.30 g. l'ensemble.

700 / 900 €

Offerte par Madame Aline HATIÉ



80 - Collier en or 750 millièmes, composé de larges maillons losangiques ajourés à décor partiellement filigrané.

Il est agrémenté d'un fermoir anneau ressort.

Poids : 17.80 g. Long : 44 cm.

400 / 500 €

Offert par Madame Geneviève MÉRITÉ



81 - Collier en or 750 millièmes composée de 3 rangs de maillons ovales ajourés. Il est agrémenté d'un fermoir par anneau ressort.

Poids brut : 23.80 g. Longueur totale : 50 cm.

600 / 700 €

Offert par un donateur anonyme



82 - Lot comprenant :

**un magnum de Château La MISSION HAUT BRION 2010, Domaine Clarence DILLON et
un magnum de Château HAUT-BRION 2010, Domaine Clarence DILLON.**

1 750 / 2 000 €

Offerts par par S.A.R. le Prince Robert de Luxembourg au nom du Domaine Clarence DILLON

**83 - Deux bouteilles de Château HAUT-BRION
1987, Domaine Clarence DILLON.**

350 / 400 €



Offertes par Monsieur et Madame Guy GAUTHIER



**84 - Une bouteille de Château HAUT-BRION 2016
Domaine Clarence DION.**

340 / 400 €

Offerte par Monsieur Hugo BATTOUE



Offertes par Monsieur et Madame Francis LIZON

85 - Trois bouteilles de Château LA MISSION HAUT-BRION 1990

86 - Trois bouteilles de Château DUCRU BEAUCAILLOU 1990

1 100 / 1 300 €

300 / 390 €



87 - Lot comprenant :

**Une bouteille de Château HAUT-BRION 2004 Domaine Clarence DION,
 Une bouteille de Château LEUVILLE-BARTON 2003,
 Une bouteille de Château SOCIANDO-MALLET, Jean GAUTREAU 2012,
 Deux bouteilles de Château GREYSSAC 2008 et 2011 et
 une bouteille de Le PUY, cuvée EMILIE 2016.**

250 / 300 €

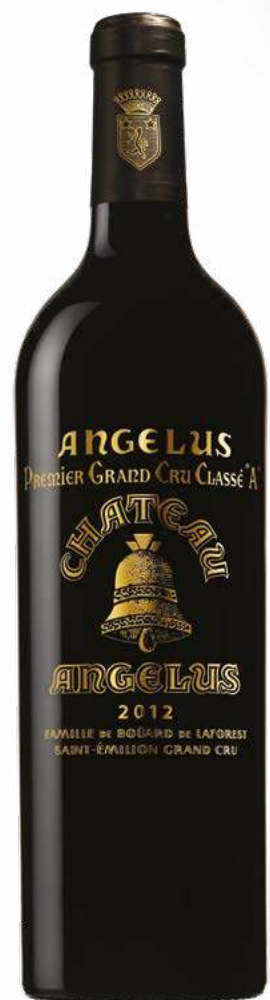
Offert par Monsieur et Madame Charles-Henri FORTIER

88 - Un magnum de Chateau LATOUR 2012

800 / 1 000 €



Offert par Chateau LATOUR



89 - Douze bouteilles de Chateau ANGELUS 2012

3 000 / 4 000 €

Offertes par Madame Stéphanie de BOUARD-RIVOAL



90 - Un magnum de PETRUS Pomerol 2009

9 000 / 10 000 €



91 - Un magnum de PETRUS Pomerol 2009

9 000 / 10 000 €



92 - Un magnum de Château MOUTON ROTHSCHILD
1998

550 / 600 €



93 - Un magnum de Château MOUTON ROTHSCHILD
2011

550 / 600 €

Offerts par Philippe SEREYS de ROTHSCHILD, Président-Directeur Général de la Société familiale Baron Philippe de ROTHSCHILD S.A.



94 - Lot comprenant :

**Une bouteille CHEVAL BLANC 1993,
une bouteille de Château MOUTON ROTHSCHILD
1991
et une bouteille de Château MARGAUX 1992.**

700 / 900 €

Offertes par Monsieur Frédéric MAMBERTI



95 - Lot comprenant :

**Une bouteille de Château MOUTON ROTHSCHILD 1994,
et une bouteille de Château LATOUR 1991.**

400 / 480 €



Offertes par Monsieur et Madame Philippe (+) COURT



96 - Lot comprenant :

**Une bouteille CHEVAL BLANC 1992 et une bouteille de
RICHEBOURG 1994 Marc ROUGEOT DUPIN.**

340 / 380 €

Offertes par Monsieur et Madame Claude (+) DAUMAS

97 - Une bouteille de RUCHOTTES-CHAMBERTIN
Grand Cru 2017,
Domaine Armand ROUSSEAU.

500 / 550 €



Offerte par un donateur anonyme

98 - Une bouteille d'ECHÉZEUX
Grand Cru 1973,
Domaine de la ROMANÉE-CONTI.
(MB - EA).

500 / 550 €



Offerte par un donateur anonyme



99 - Une bouteille de Chambertin Grand Cru 1953, Domaine LEROY

3 000 / 3 500 €

Offerte par la Maison LEROY et Madame Lalou BIZE-LEROY



100 - Une bouteille de LA ROMANÉE Grand Cru 1998, Domaine Comte LIGER-BELAIR. Elevée et mise en bouteille par BOUCHARD Père & Fils.

600 / 700 €



101 - Une bouteille de LA ROMANÉE Grand Cru 1994, Domaine Comte LIGER-BELAIR. Elevée et mise en bouteille par BOUCHARD Père & Fils.

800 / 900 €

Offerte par Monsieur et Madame Claude (+) DAUMAS



102 - Lot composé de :

**Un magnum de Corton-Bressandes Grand Cru 2016 du Domaine DUBREUIL-FONTAINE,
 un magnum de Corton-Bressandes Grand Cru 2006 du Domaine DUBREUIL-FONTAINE,
 un jéroboam de Meursault 2020 du Domaine Vincent BOUZEREAU,
 un jéroboam de Pommard 1er cru "Clos de Verger" 2020 du Domaine François d'ALLAINES,
 un magnum de Meursault-Charmes Premier Cru 2010 Morey Blanc du Domaine Pierre MOREY et
 deux magnums de Chablis Grand Cru 2015 du Domaine VOCORET ET FILS.**

800 / 1 000 €

*Offerts par Monsieur et Madame Nicolas GRUERE-DUBREUIL, par Monsieur Vincent BOUZEREAU,
 par Monsieur et Madame François d'ALLAINES, par Madame Anne MOREY et par Monsieur Pascal MAIZIERE*



103 - Lot composé de :

**Un magnum de Charmes Chambertin Grand Cru 2012
 du Domaine David DUBAND et
 un magnum de Latrrières Chambertin Grand Cru
 2012 du Domaine David DUBAND.**

450 / 510 €

Offerts par Monsieur David DUBAND

104 - Trois bouteilles de Clos Vougeot Grand cru 2014, 2015 et 2016 du Domaine MÉO-CAMUZET.

500 / 600 €

Offertes par Monsieur et Madame Jean-Nicolas MÉO



105 - Lot composé de :

**Un magnum de Mazoyères-Chambertin Grand Cru 2012 du Domaine des BEAUMONT,
un magnum de Chateau de LA TOUR CLOS - VOUGEOT 2018 et
un magnum de Vosne-Romanée Premier Cru "Les Petits Monts" 2017 du Domaine THIBAUT LIGER-BELAIR.**

1 000 / 1 200 €



Offerts par Monsieur Thierry BEAUMONT, par Monsieur François LABET et par Monsieur et Madame Thibault LIGER-BELAIR

106 - Lot composé de :

**Un jéroboam de Corton Clos des Cortons Faiveley Grand Cru 2012 du Domaine FAIVELEY,
trois magnums de Gevrey-Chambertin 2016 du Domaine Jean Claude BOISSET,
un magnum d'Ermitage, LE MEAL 1998 du Domaine M. CHAPOUTIER et
un jéroboam Corton Grand Cru "Clos des Maréchaudes" Monopole 2018 du Domaine du PAVILLON / Albert BICHOT.**

1 200 / 1 500 €



*Offerts par Monsieur Erwan FAIVELEY,
par Monsieur Jean Claude BOISSET,
par Monsieur Michel CHAPOUTIER et par Monsieur Albéric BICHOT*



107 - Lot composé de :

**Un magnum de Chambertin-Clos de Bèze Grand Cru 2020 du Domaine Edouard DELAUNAY,
et un magnum d'Echézeaux Grand Cru 2020 du Domaine Edouard DELAUNAY.**

600 / 700 €



Offert par Monsieur et Madame Laurent DELAUNAY



108 - Lot composé de :

Six bouteilles de Chateauneuf-du-Pape du Domaine Chateau RAYAS 2010 Emmanuel REYNAUD et deux bouteilles de Côtes du Rhône Chateau FONSALETTE 2012 Emmanuel REYNAUD.

5 000 / 6 000

Offert par un donateur anonyme

109 - Une bouteille de Vieux rhum de la Plantation de la Martinique. TROIS RIVIÈRES - 1974.

500 / 600 €



Offerte par Monsieur et Madame Bernard Le Proux de La Rivière (+)

110 - Un Jéroboam de Champagne HENRIOT 1989

250 / 300 €



Offert par Les Maisons et Domaines Henriot

111 - Un jéroboam de Comtes de Champagne blanc de blancs 2011 TAITTINGER.

500 / 600 €



Offert par la maison TAITTINGER

112 - Un jéroboam de Champagne CARBON BUGATTI

Pour célébrer le 110ème anniversaire de Bugatti, CARBON a créé la cuvée "EB01" (Millésime 2002 en caisse de bois laqué). Cette bouteille de verre est recouverte de trois couches du carbone utilisé dans la construction de la BUGATTI Veyron.

900 / 1 000 €



Offert par Champagne CARBON



113 - LEICA

Paire de jumelles Model ULTRA VID 8X32 HD PLUS.
Les dernières jumelles développées par Leica avec un nouveau verre de SCHOTT HT pour l'observation dans le crépuscule.
Une plus grande transparence, en particulier dans le spectre bleu et le violet, une image plus claire, une meilleure reproduction des couleurs et une large gamme de contraste. Résistantes (en titane et caoutchoutées).
Étanches à l'eau et remplies d'azote, elles peuvent être exposées à une pluie sévère comme à une forte humidité. Grâce au revêtement AquaDura les salissures s'enlèvent facilement et les gouttes d'eau perlent.

1 000 / 1 500 €



114 - SUSUKI

RV 125 VAN VAN
Moto de 125 cm³ de l'année 2005 - 8 285 km au compteur.
Mise en circulation le 17/05/2005.
Elle est équipée d'un pô^t d'échappement *devil*.
Parfaitement entretenue.

2 500 / 3 000 €

Offerte par Monsieur et Madame Samuel COGNACQ



Offert par Richard MILLE





115 - Charles LECLERC – SCUDERIA FERRARI - Saison 2022.

Réplique officielle de casque 1/1 de la marque BELL avec l'autographe authentique du pilote au-dessus de la visière.

Vainqueur du Championnat GP3 Séries en 2016 puis du Championnat de Formule 2 en 2017, Charles LECLERC rejoint SAUBER l'année suivante avant son transfert chez FERRARI en 2019. Il compte à ce jour 5 victoires sur un peu plus de 100 Grands Prix cours.

Casque BELL Racing Helmets aux couleurs de Charles LECLERC pour la saison 2022 durant laquelle le pilote remporta 3 Grands Prix. Modèle Authentic Replica 77 numéro de Série R191213, certifié par la marque avec un hologramme de sécurité. Il est protégé par sa housse et sa boîte d'origine.

4 000 / 6 000 €





116 - Novak DJOKOVIC

Raquette de la marque Head pour la saison 2020 offerte par Novak DJOKOVIC.

Avec 41 victoires pour 5 défaites, il remporte 4 tournois dont un majeur, l'Open d'Australie après une finale d'anthologie en cinq sets face à Dominic Thiem, son huitième titre à Melbourne.

Le Serbe terminera une nouvelle fois la saison numéro 1 mondial, non sans avoir remporté la Nouvelle ATP Cup avec l'équipe de Serbie.

Raquette personnalisée pour le joueur et utilisée lors de la saison.

Marquage doré et autographe du Champion sur le grip du manche.

Modèle Novak Head Speed MP Graphene 360 +. Référence 00087050. (Quelques cordes cassées).

2 000 / 3 000 €

116 bis - Novak DJOKOVIC

Raquette de la marque Head pour la saison 2021 offerte par Novak DJOKOVIC.

Avec 55 victoires pour 7 défaites, il remporte 5 tournois dont trois majeurs, l'Open d'Australie, Roland-Garros et Wimbledon, échouant de peu pour le Grand Chelem calendaire après sa défaite en finale de l'US Open face à Medvedev.

Ce fut une année exceptionnelle pour le Serbe qui termina une nouvelle fois la saison numéro 1 mondial, rejoignant ainsi FEDERER et NADAL avec 20 Grand Chelem remportés.

Raquette personnalisée pour le joueur et utilisée lors de la saison.

Marquage blanc et autographe du Champion sur le grip du manche.

Modèle Novak Head Speed MP Graphene 360 +. Référence 01100020. (Quelques cordes cassées).

2 000 / 3 000 €



117 - BERTEIL
Lot comprenant :

Un costume pour homme intégralement conçu à la demande.

Depuis le choix de la coupe, du tissu des garnitures, des poches, des boutons, des revers de col, de la doublure et des boutonnieres.

Plus de 500 tissus possibles.

Délai de réalisation : 6 semaines.

Une écharpe en laine et soie uni

Modèle Acanthe.

Fabrication artisanale.

Dimensions 100 x 200 cm.

Différents modèles et coloris au choix.

700 / 900 €



Offerts par la maison



118 - BERTEIL
Lot comprenant :

Un gilet autrichien sur mesure

Modèle *Ludwig*.

Gilet type autrichien à col officiers et neuf boutons.

Deux poches basses et un poche poitrine.

Plus de 2 500 possibilités, du 44 au 66.

Délai de réalisation : 6 semaines.

Une veste en Made to order.

Tissu et couleur au choix.

Une écharpe en cachemire uni

Modèle *Colinette*.

Dimensions 100 x 200 cm.

Différentes couleurs au choix.

600 / 1 000 €



119 - PUY DU FOU - Séjour Prestige exceptionnel pour deux personnes en 2023.

Vous serez immergés au Puy du Fou pour un voyage inoubliable à travers le temps.

Vous assisterez à ses spectacles uniques en placement préférentiel mais vous visiterez aussi les coulisses des Académies Equestre et de Fauconnerie.

Le soir, après la légendaire Cinéscénie, vous dormirez sous les ors du Grand Siècle, l'hôtel qui recrée le Château disparu de Marly où Louis XIV aimait recevoir ses amis. Une surprise inédite vous rendra enfin acteurs de cette visite et de l'Histoire.

Ce séjour comprend plus précisément :

- Deux entrées Puy du Fou avec Pass Emotion, deux places pour la Cinéscénie avec placement préférentiel,
- une nuitée pour deux personnes à l'Hôtel Le Grand Siècle (hôtel **** du Puy du Fou inauguré en 2020),
- un dîner pour deux personnes à La Table des Ambassadeurs,
- une visite guidée des coulisses de l'Académie équestre, une visite guidée de l'Académie de Fauconnerie et votre participation au spectacle Les Vikings (ou Stadium).

600 / 800 €

Offert par un donateur anonyme.



**120 - Jean-Jacques GOLDMAN
THE RED MOUNTAIN GOSPELLERS**

Disque vinyle 45 tours du groupe THE RED MOUNTAIN GOSPELLERS. Sa pochette est dédiée au dos par chacun des membres du groupe ce qui en fait une pièce unique puisqu'elle est offerte par Jean-Jacques GOLDMAN pour cette vente caritative au profit de la Fondation Jérôme Lejeune.

Il s'agit d'un très rare tirage du tout premier groupe au sein duquel Jean-Jacques GOLDMAN jouait lorsqu'il avait 15 ans. Ce disque fut pressé à environ 500 exemplaires en 1966.

Jean-Jacques GOLDMAN joue de l'orgue, de l'harmonica et de la guitare sur ce disque qui comprend les titres *Nobody knows* et *Colours* (Face 1) et *Go down Moses* (Face 2).

Ce disque n'est jamais sorti dans le commerce et fut vendu par le groupe lui-même.
Dessin de la pochette par Jean Pierre EVRARD. Très bon état de conservation.

Ce lot comprend également **une lettre manuscrite originale signée par Jean-Jacques GOLDMAN.**
Celle-ci compte l'origine de ce disque et évoque sa rareté.

1 500 / 2 500 €



25 juin 2022

Jean-Jacques GOLDMAN

J'avais 15 ans.

Un copain de classe, guitariste, m'avait proposé de passer un dimanche à la paroisse Saint Joseph de Montreux, à 2 pas de chez moi. Des jeunes de mon âge y jouaient du Gospel, du Folk, et il y avait un orgue électrique!

Je n'étais pas très bon mais je m'adaptais vite. Ben à peu nous avons progressé et le maître des lieux, le formidable Père Defournantelle nous a proposé de jouer lors d'une messe, puis d'autres, puis il nous a proposé d'enregistrer un disque pour le vendre à la sortie de l'église. Je crois qu'il en existe quelques centaines d'exemplaires. Patrick Molinari en possédait un et a souhaité me l'offrir. Avec son accord, nous l'avons proposé à l'association Jérôme Lejeune. Comme l'écrivit Patrick, "le Père Defournantelle serait ravi par ce don". Cette aventure à "St Jo" a été essentielle pour moi: Premier enregistrement, rencontres des musiciens de notre premier groupe de rock (Phalanstère), amitiés profondes et rencontre de ma première épouse!

Merci pour votre geste!

Amitiés

JJG

AS 69178

THE RED MOUNTAIN GOSPELLERS

Gospel Traditionnels sur rythmes modernes: une expérience

FACE 1
Nobody knows 2'18"
Colours - Donovan 3'21"
FACE 2
Go down Moses 6'17"

- Jean Bender - Percussions
- Paul Ferrette - Bassiste
- Jean-Jacques Goldman - Orgue harmonica guitare
- Danièle et Joëlle Henriët - Chœurs
- Denis Hache - guitare
- Marian Rémir - guitare soliste

TOTAL: ... 125 ans

The Red Mountain Gospellers
Secrétariat: 59, Avenue Verdier - 92 - MONTROUGE - Tél. 735 29 82



Réalisation Technique - Prod. MF 6, Boul. Auguste Blonqui, Paris 13^e - Tél. 336-41-32

*Alfonso
de départ
pas. Amis
de l'église*

*Merci pour
ce geste!*

Maquette de Jean-Pierre VYRARD

Imprimé en France, Imprimerie Duloch - Paris

REMERCIEMENTS

La Fondation Jérôme Lejeune exprime sa profonde gratitude envers :

Maîtres Thierry de Maigret, les membres de son étude, les experts **Christian VION**, **René MILLET**, **Eric TURQUIN**, **Séverine EXPERTON-DARD**, **Emmanuel de BROGLIE**, **Jean-Marc LEYNET** ainsi qu' **Aymeric de CLOUET** pour leur soutien et la tenue de cette vente à titre gracieux.

Drouot Patrimoine, **Drouot Communication** et la **Gazette Drouot** pour la mise à disposition gracieuse de l'**Hôtel des ventes Drouot** et de ses moyens de communication .

Les généreux donateurs des lots présentés dans ce catalogue et les personnes ayant contribué à ces dons :

Mademoiselle Anne-Marie TRICHET
Monsieur et Madame Bernard LE PROUX DE LA RIVIÈRE (+)
Monsieur et Madame François LE CORNEC
La Fraternité Saint-Vincent-Ferrier et le Père Réginald-Marie RIVOIRE
Madame Agnès BISCH
Monsieur et Madame Thierry FUSTIER
Madame Marc (+) PONS
Madame Yvonne CHARLOIS (+)
ROYAL LIMOGES
Monsieur et Madame Olivier ROUBAUD
Louise GROUX
Monsieur et Madame Michel SERRE
Karl LAGASSE
Michel TREHET
La maison CARTIER
Monsieur et Madame Jean d'ALTEROCHE
Monsieur Romain RÉA
Madame Anne-Aymone GISCARD d'ESTAING
La maison BREITLING
S.A.S. Le Prince Albert II de MONACO
Monsieur Erick CLOIX
Monsieur Arthur PAGNIER
Madame Michel (†) LORPHELIN
Monsieur et Madame Philippe (+) THERY
SOLIUM AURUM, Monsieur et Madame Dominique CAPY
Monsieur et Madame Yves de REAL
Madame Geneviève MERITE
Monsieur et Madame François VIVARÈS
Madame Roselyne LAFFITTE
www.bijouxdefamilienet
Monsieur et Madame SCORDIA
Madame Geneviève CLAUDE (+)
Monsieur et Madame Jacques (+) LOIZILLON
Madame Roselyne LAFFITTE
Monsieur et Madame Fabrice de BONY
Monsieur et Madame Benoît du CHAZAUD
Madame Nicole NOISETTE
Madame Anne-Marie DEGOUL
Madame Aline HATIÉ
S.A.R. le Prince Robert de LUXEMBOURG au nom du Domaine Clarence DILLON
Monsieur et Madame Guy GAUTHIER
Monsieur Hugo BATTOUE
Monsieur et Madame Francis LIZON
Monsieur et Madame Charles-Henri FORTIER

Chateau LATOUR

Madame Stéphanie de BOÛARD-RIVOAL

Philippe SEREYS de ROTHSCHILD, Président-Directeur Général de la Société familiale Baron Philippe de ROTHSCHILD S.A.

Monsieur Frédéric MAMBERTI

Monsieur et Madame Philippe (+) COURT

Monsieur et Madame Claude (+) DAUMAS

La Maison LEROY et Madame Lalou BIZE-LEROY

Monsieur et Madame Nicolas GRUÈRE-DUBREUIL

Monsieur Vincent BOUZEREAU

Monsieur et Madame François d'ALLAINES

Madame Anne MOREY

Monsieur Pascal MAIZIÈRE

Monsieur David DUBAND

Monsieur et Madame Jean-Nicolas MÉO

Monsieur Thierry BEAUMONT

Monsieur François LABET

Monsieur et Madame Thibault LIGER-BELAIR

Monsieur Erwan FAIVELEY

Monsieur Jean Claude BOISSET

Monsieur Michel CHAPOUTIER

Monsieur Albéric BICHOT

La maison Edouard DELAUNAY

Monsieur et Madame Laurent DELAUNAY

Les Maisons et Domaines HENRIOT

La maison TAITTINGER

Champagne CARBON et Monsieur Jean-Baptiste PREVOST

La maison LEICA et Monsieur Cyril THOMAS

Monsieur et Madame Samuel COGNACQ

Richard MILLE

Monsieur Novak DJOKOVIC

La Maison BERTEIL et Monsieur Vianney HOUETTE

Monsieur Jean-Jacques GOLDMAN.

Mais aussi le site www.gensdeconfiance.com - Monsieur Maxime DUCATTE - Monsieur et Madame Louis des JAMONIÈRES - Madame Bérangère RICARD des RIEUX - Monsieur Georges KERN - Monsieur Edouard d'ARBAUMONT - Madame Nicole JOPPE - Madame Geneviève CLAUDE (+) - Monsieur Georges H - Monsieur Gilles de LAROUZIÈRE HENRIOT, Président Directeur Général de Maisons & Domaines Henriot - Monsieur Richard MILLE - Ari VATANEN - Monsieur Thomas de SÈZE.

La Fondation Jérôme LEJEUNE remercie également pour son soutien la banque



Photos Droits réservés :

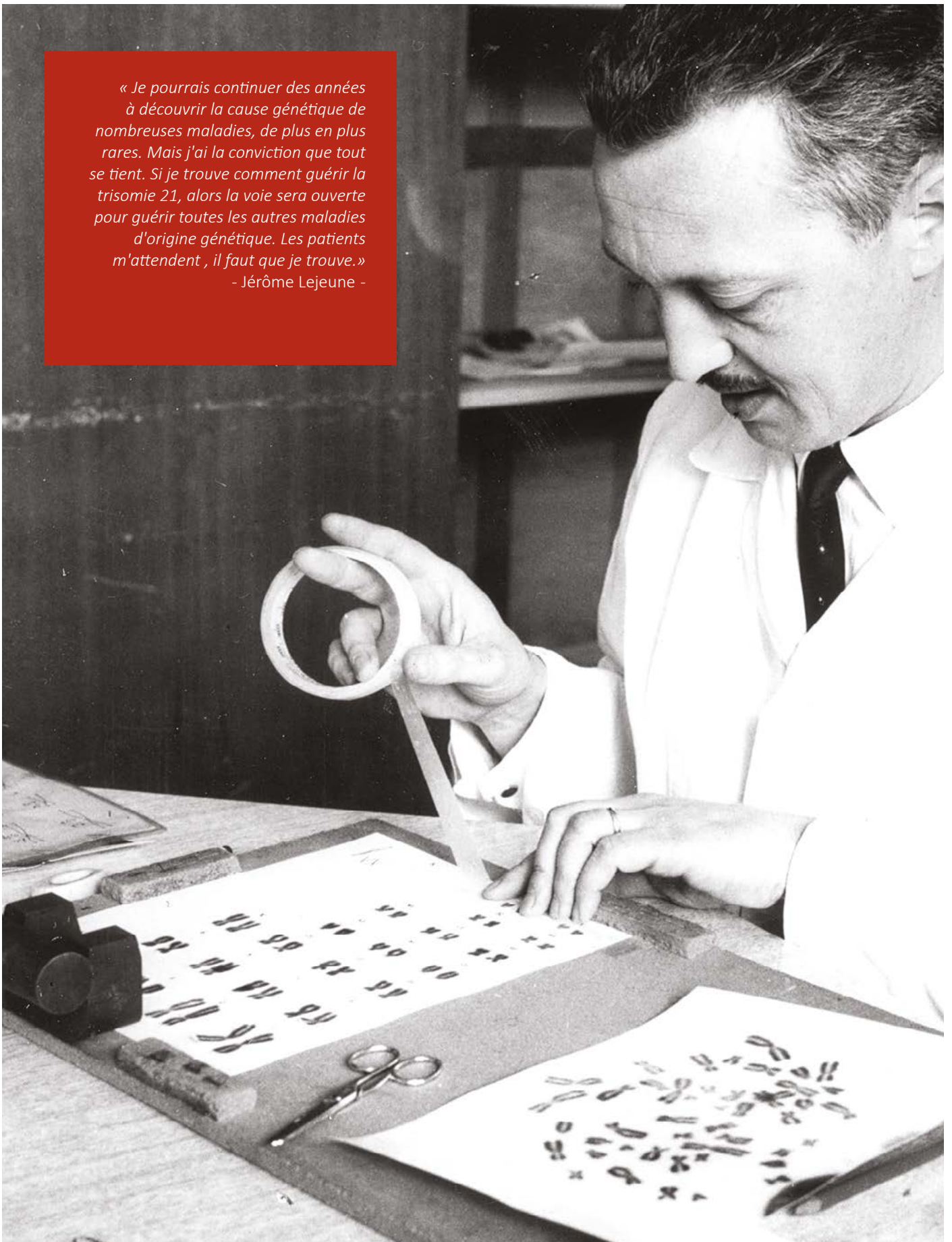
freepik.com - Lucie TOCHE - Yanaël et ses parents Marie-Astrid et Nicolas JESTIN - Aymard et ses parents Fanny et Jocelyn BLANC - Marie de JAEGHERE
Karl LAGASSE - Vendôme Expertise- Maison Edouard DELAUNAY - Champagne CARBON- Château RAYAS - FERRARI - HEAD France - Paul ZIMMER -
BERTEIL - Martin SYLVOS David PIOLE- Arthur AUMOND - Boussole Magique - Stéphane AUDRAN - PUY DU FOU - Madame Stuart LAW
Institut Jérôme LEJEUNE.

Coordination générale, collecte des lots, photos et conception du catalogue : Olivier ROCHETTE (Fondation Jérôme LEJEUNE)

Impression AVENIR NUMERIQUE et Aymeric NEPOTE.

« Je pourrais continuer des années à découvrir la cause génétique de nombreuses maladies, de plus en plus rares. Mais j'ai la conviction que tout se tient. Si je trouve comment guérir la trisomie 21, alors la voie sera ouverte pour guérir toutes les autres maladies d'origine génétique. Les patients m'attendent, il faut que je trouve.»

- Jérôme Lejeune -



ORDRE D'ACHAT



Les ordres d'achat doivent être reçus au moins 24 heures avant la vente accompagnés d'une pièce d'identité et de références bancaires.

Jeudi 4 mai 2023 à 18 h 00 - salle 9

Vente caritative au profit de la Fondation Jérôme Lejeune
Paris - Hôtel Drouot - 9 rue Drouot 75009 Paris.

| | |
|----------------------------------|----------------|
| Nom : | Prénom : |
| Adresse : | |
| Téléphone : | |
| Référence bancaire (IBAN): | |

Après avoir pris connaissance des conditions de vente décrites dans ce catalogue, je déclare les accepter et vous prie d'acquiescer pour mon compte personnel aux limites indiquées en euros, les lots que j'ai désignés ci dessous.

| Lot n° | Description du lot | Limite en euros |
|--------|--------------------|-----------------|
| | | |
| | | |
| | | |
| | | |
| | | |
| | | |
| | | |
| | | |

A envoyer à

Signature obligatoire :

Etude Thierry de Maigret
5 rue de Montholon
75009 Paris
Tél. 01 44 83 95 20
www.thierrydemaigret.com
maxime@thierrydemaigret.fr





La Fondation Jérôme Lejeune dépend à 100% de votre générosité !
VOUS POUVEZ SOUTENIR LA FONDATION JÉRÔME LEJEUNE
PAR VOS DONS *mais aussi par vos LEGS, DONATIONS & ASSURANCES-VIE*

Vos dons sont défiscalisables !

66% de votre don est déductible de votre impôt sur le revenu, jusqu'à 20% de votre revenu imposable.

Un don de 100 €
ne vous coûte en réalité
que 34 € !



Choisissez le don par internet :
don.fondationlejeune.org

✓ Rapide ✓ Simple ✓ Sécurisé



La Fondation Jérôme Lejeune est reconnue d'utilité publique

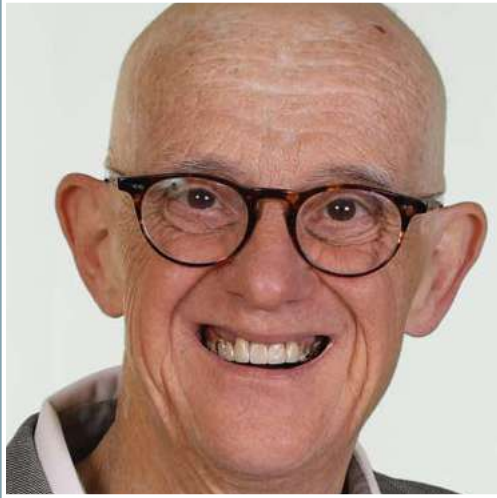
37 rue des Volontaires - 75015 Paris

Tél : 01 44 49 73 30 - www.fondationlejeune.org

CONTACT DONS : donateurs@fondationlejeune.org

CONTACT et CONSEILS pour les LEGS ET ASSURANCE - VIE : legs@fondationlejeune.org et 01 44 49 73 37

La Fondation Jérôme Lejeune est habilitée à recevoir la totalité ou une partie de votre patrimoine en exonération totale de droits de succession.



Fondation Jérôme Lejeune
37 rue des Volontaires
75015 Paris
Tél. 01 44 49 73 30
www.fondationlejeune.org
fjl@fondationlejeune.org

Thierry de MAIGRET

Commissaire-Priseur



Etude Thierry de Maigret
5 rue de Montholon
75009 Paris
Tél. 01 44 83 95 20
www.thierrydemaigret.com
contact@thierrydemaigret.com